

112^o REUNIÓN VALENCIANA DE ANATOMÍA PATOLÓGICA

SeAP-IAP *Sociedad Española
de Anatomía Patológica*

CASO 17



CONSORCI
HOSPITAL GENERAL
UNIVERSITARI
VALÈNCIA

LAURA CASTELLÀ, MARÍA ANGÉLICA BARRIOS,
LORENA VALDIVIESO, ANDREA MASCARÓS,
JOSE ÁNGEL GARCÍA,
MIGUEL ÁNGEL MARTORELL

HISTORIA CLÍNICA

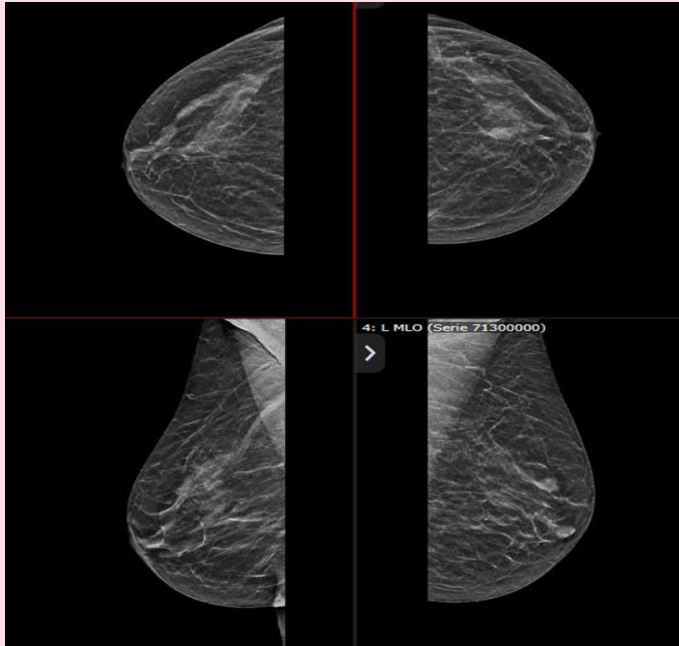
PACIENTE DE 66 AÑOS QUE NOTA NÓDULO EN MAMA IZQUIERDA DE UN MES DE EVOLUCIÓN, NO TELORREA , NI OTROS SÍNTOMAS.

ANTECEDENTES:

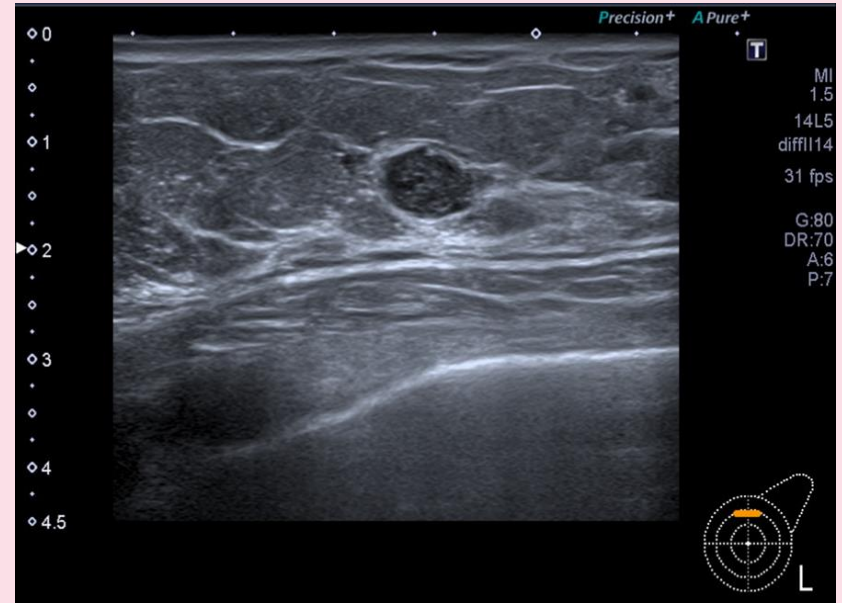
- A. QUIRÚRGICOS : SALPINGO-OOFORRECTOMIA IZQUIERDA POR QUISTE SIMPLE DE 30MM
- A. GINECOLÓGICOS :
 - ❖ MENARQUIA A LOS 10 AÑOS
 - ❖ MENOPAUSIA A LOS 54 AÑOS CON THS DURANTE 24 MESES.
 - ❖ G4P3A1

PRUEBAS DE IMAGEN

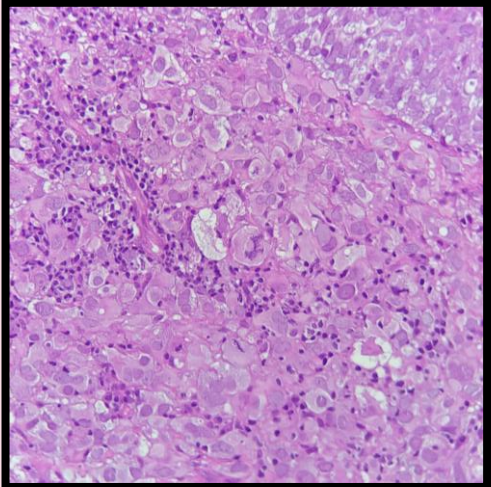
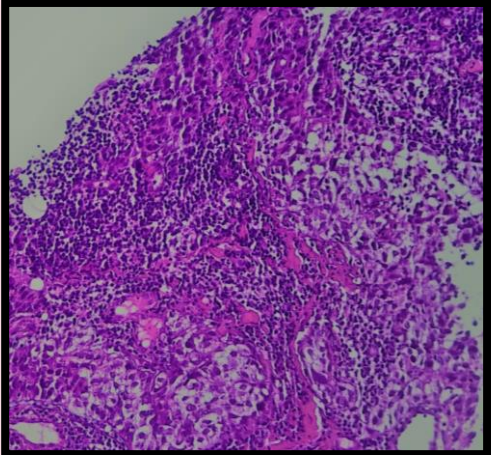
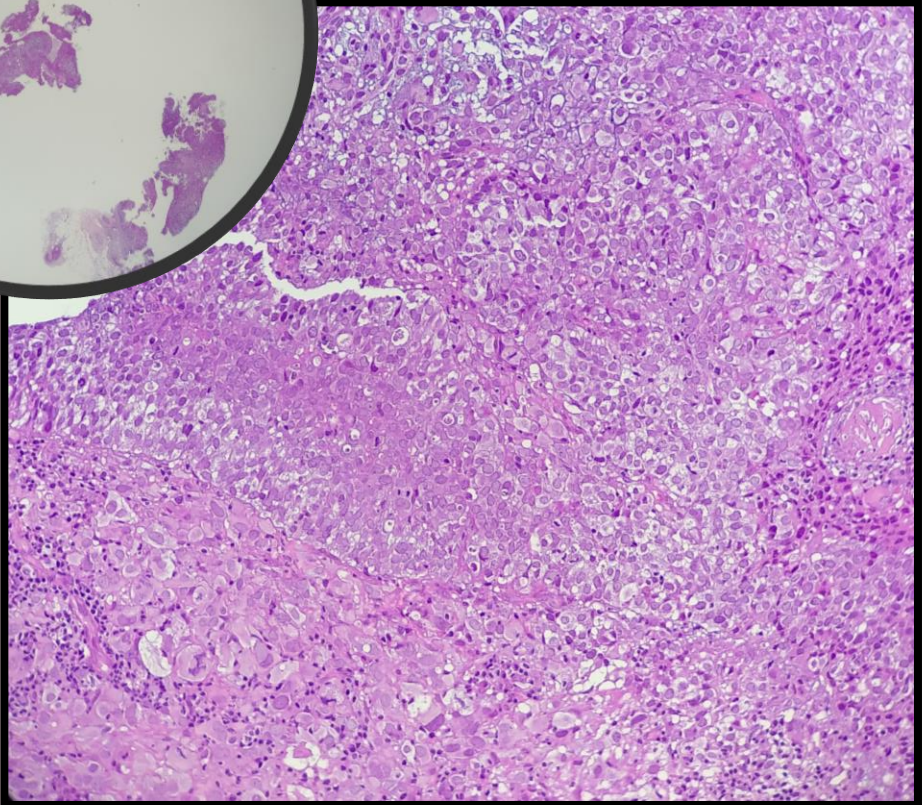
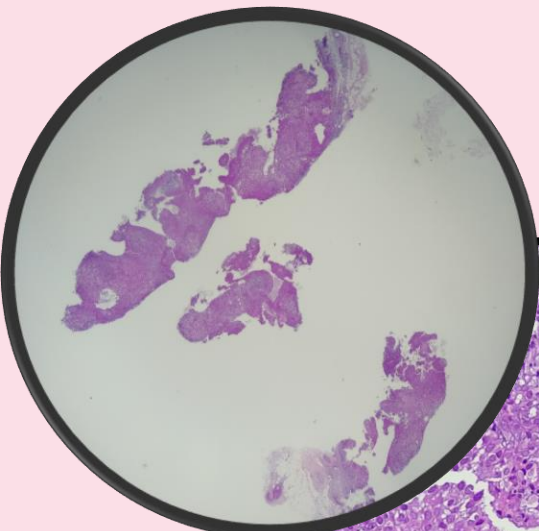
MAMOGRAFÍA



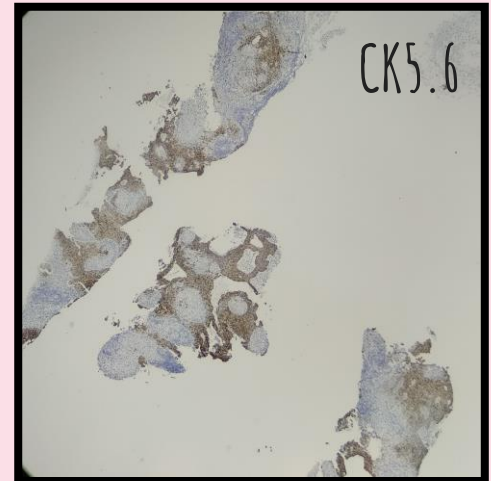
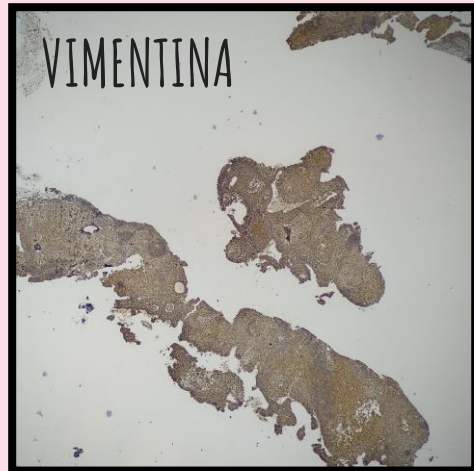
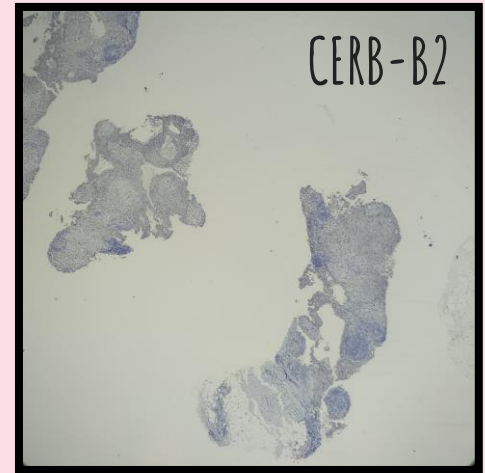
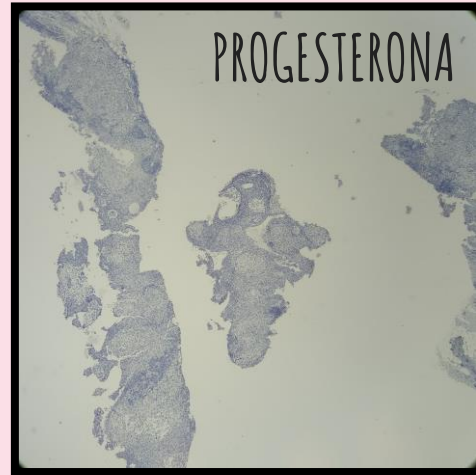
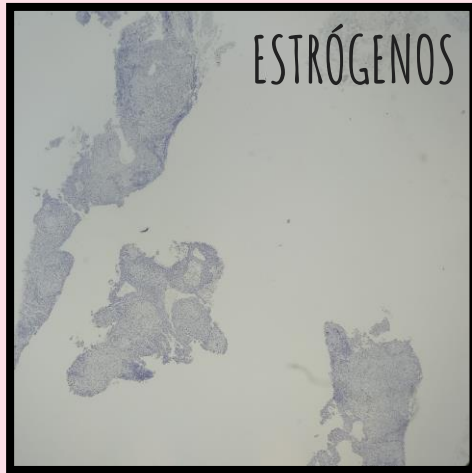
ECOGRAFÍA



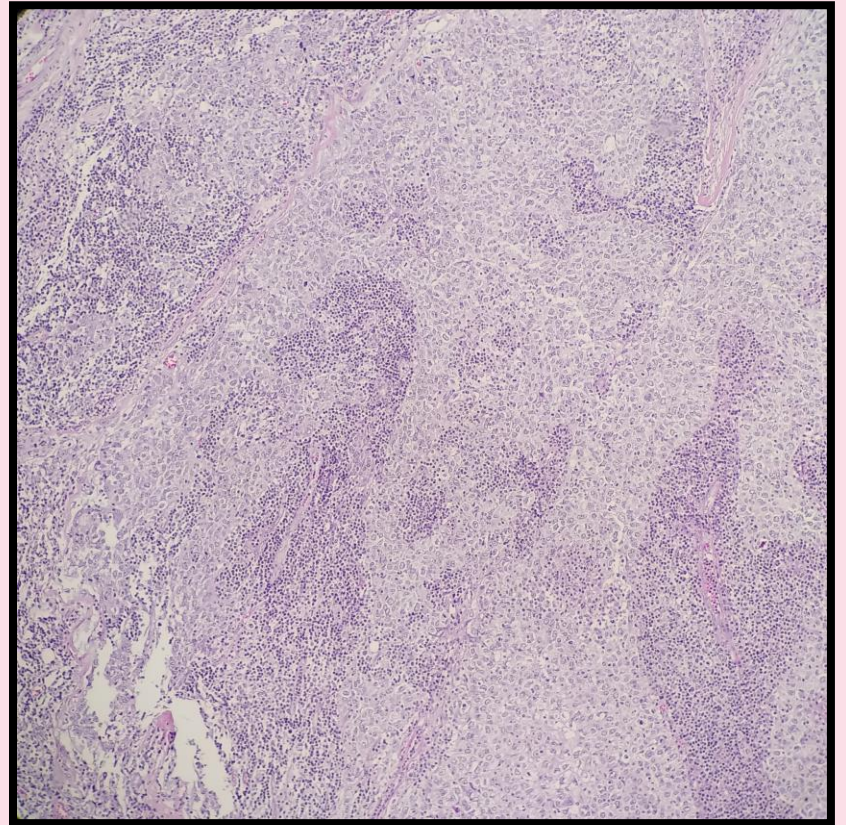
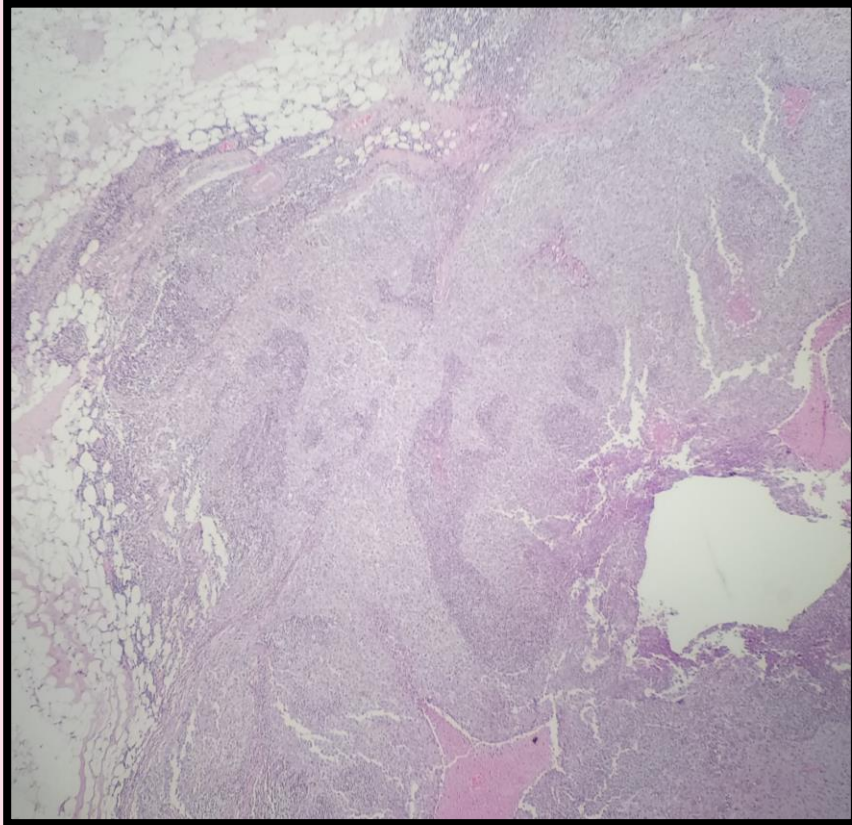
BAAG



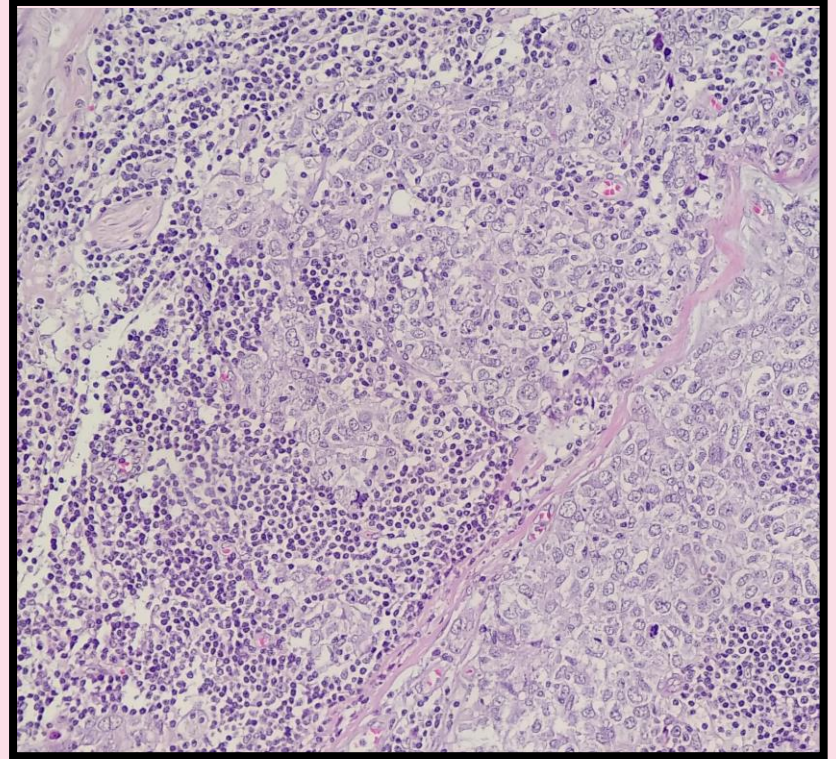
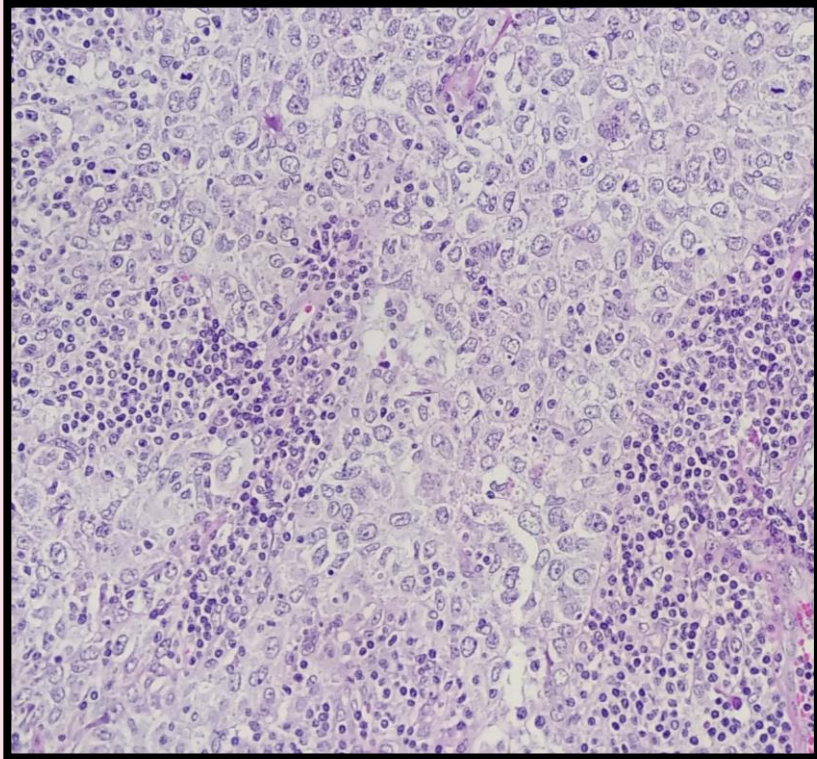
IHQ



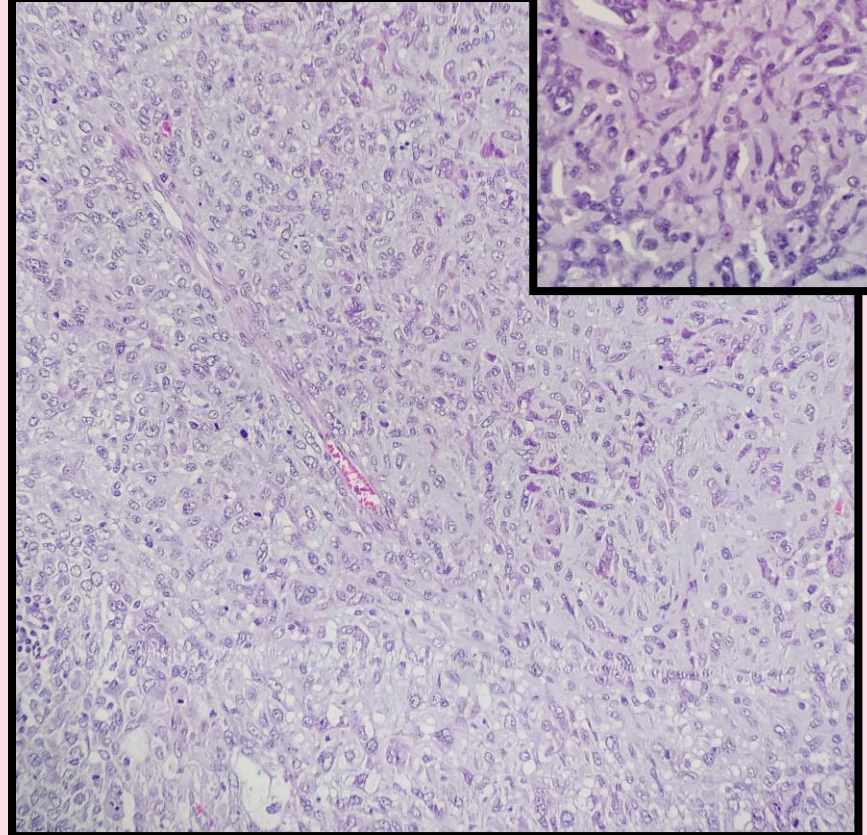
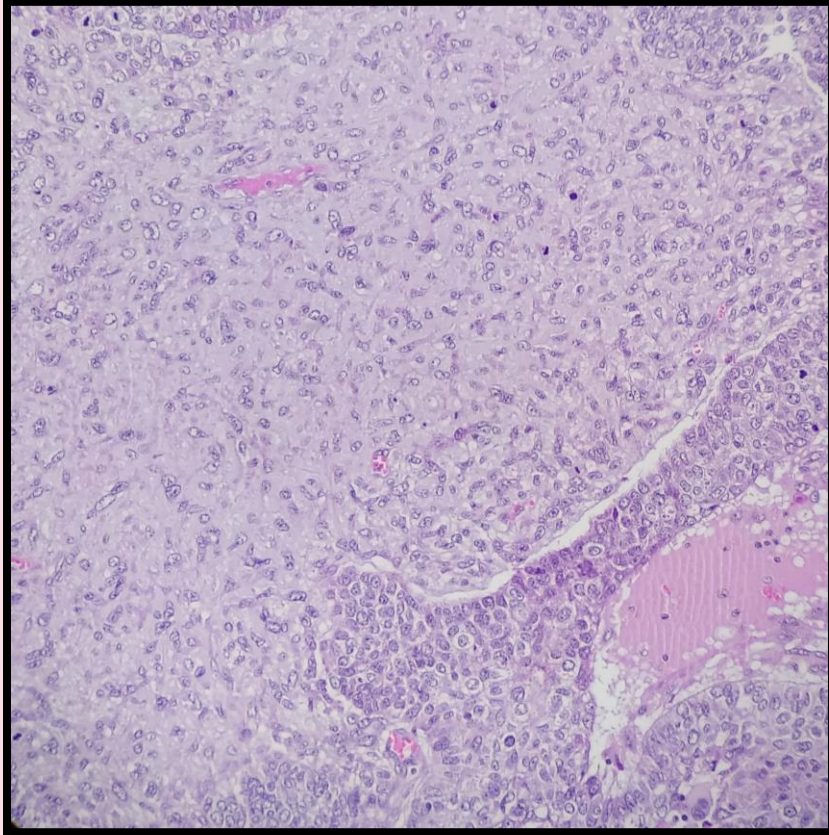
PIEZA QUIRÚRGICA



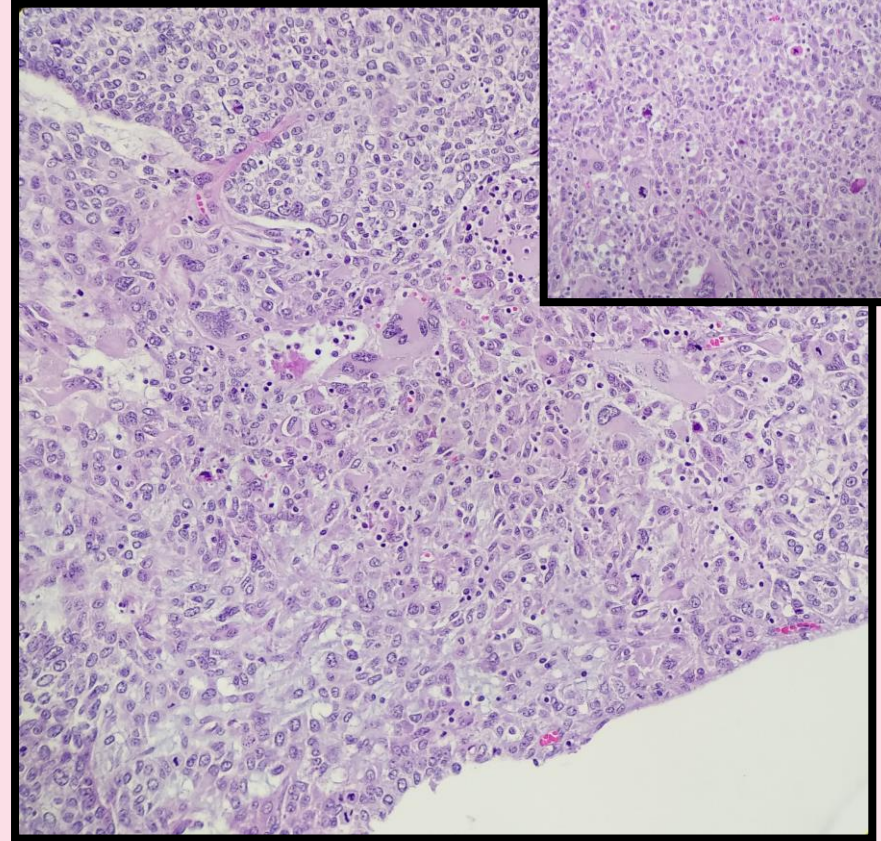
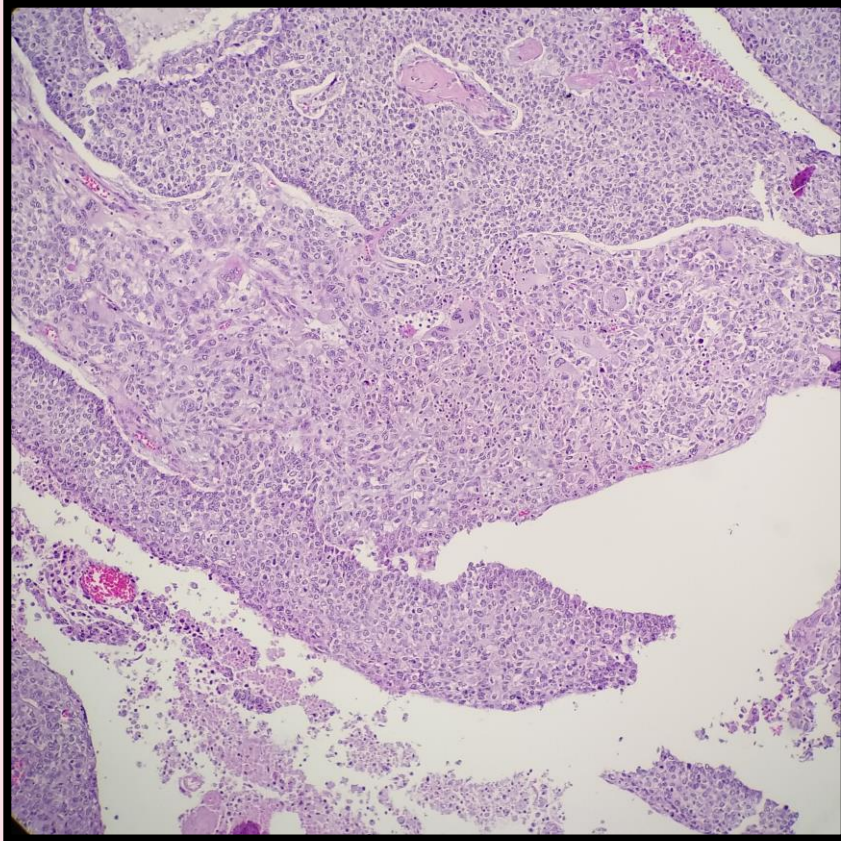
PIEZA QUIRÚRGICA



PIEZA QUIRÚRGICA



PIEZA QUIRÚRGICA



DIAGNÓSTICO DIFERENCIAL

A) CARCINOMA CON CARACTERÍSTICAS MEDULARES

CARCINOMA MEDULAR

CARCINOMA ATÍPICO MEDULAR

CARCINOMA INVASIVO NST CON CARACTERÍSTICA MEDULARES

B) CARCINOMA LINFOEPITELIOMA-LIKE

C) SARCOMA DE MAMA - CONDROSARCOMA

CARCINOMA CON DIFERENCIACIÓN MESENQUIMAL (CONDROIDE, ÓSEA U OTROS).

D) CARCINOMA METAPLÁSICO

CA. DE CÉLULAS FUSIFORMES, CA. METAPLÁSICO TIPO FIBROMATOSIS, CA. MIOEPITELIAL.

CA. ESCAMOSO, CA. ADENOESCAMOSO DE BAJO GRADO.

PIEZA QUIRÚRGICA

ESTUDIO INMUNOHISTOQUÍMICO

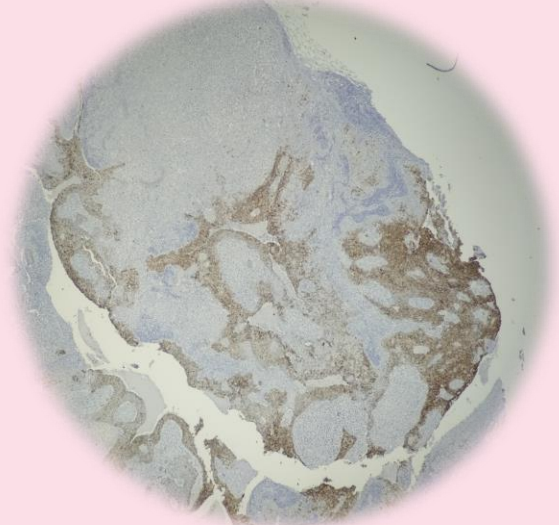
PROTOCOLO MAMA:

- E-CADHERINA
- RCP ESTRÓGENOS Y PROGESTERONA
- CERB-B2
- CK5/6
- CK14
- CK19
- VIMENTINA
- EGFR
- KI-67%

OTROS MARCADORES:

- ACTINA-ML
- DESMINA
- MYOD1
- S100
- P53
- P63

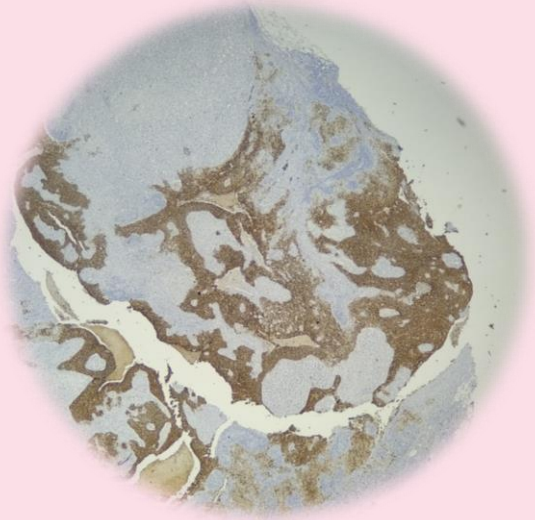
CK 5.6



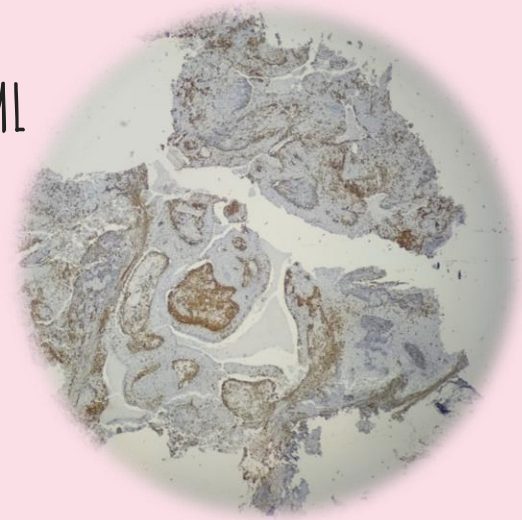
S100



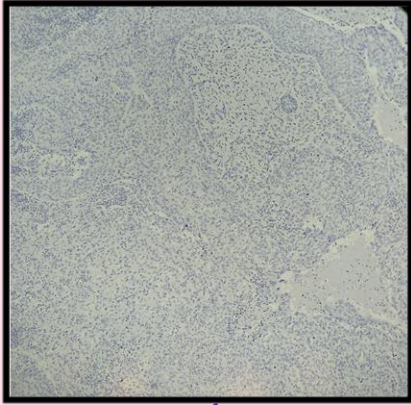
CK 19



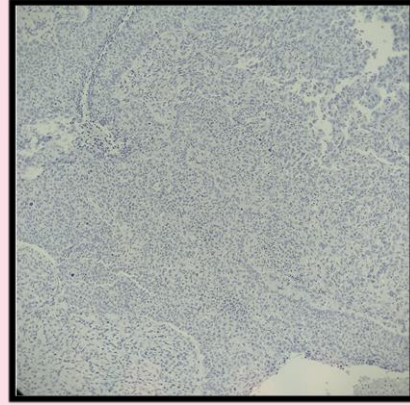
ACTINA-ML



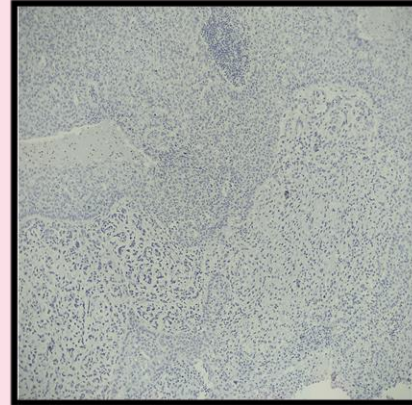
ESTUDIO INMUNOHISTOQUÍMICO



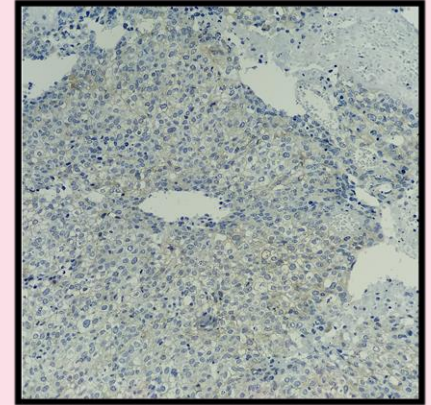
RCP ESTRÓGENOS



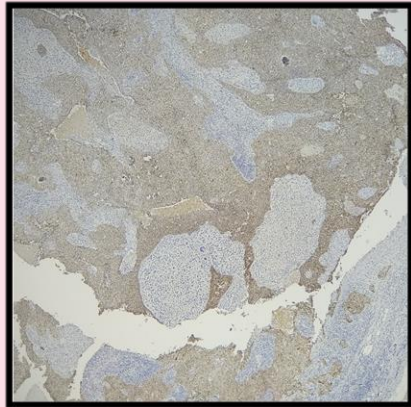
RCP PROGESTERONA



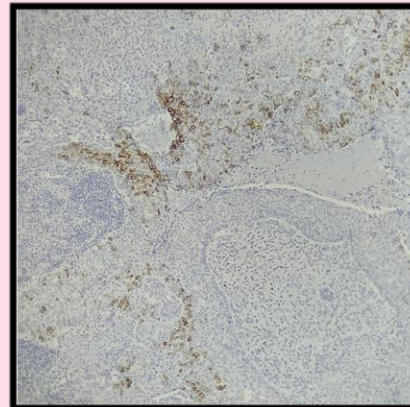
CERB-B2



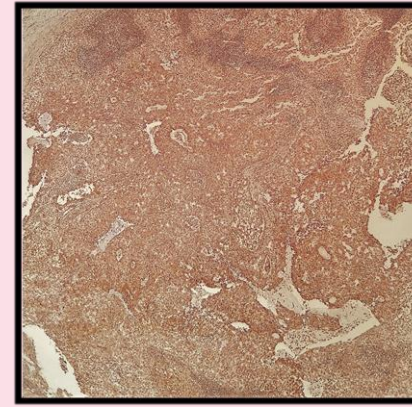
EGFR



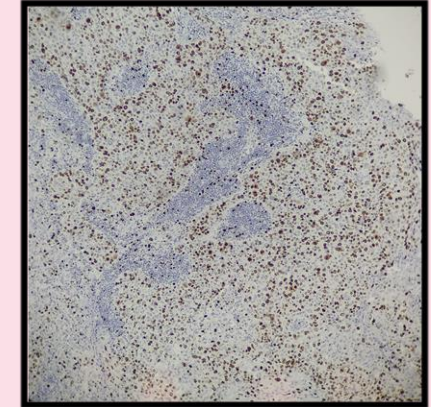
E-CADHERINA



CK14



VIMENTINA



KI-67 50%

DIAGNÓSTICO DIFERENCIAL

	CARCINOMA CON CARACTERÍSTICAS MEDULARES	CARCINOMA LINFOEPITELIOMA-LIKE	CONDROSARCOMA	CARCINOMA METAPLÁSICO CON DIFERENCIACIÓN CONDROIDE
AP	TUMOR DE ALTO GRADO CON: - CRECIMIENTO SINCICIAL > 75% - INFLAMATORIO LINFOPLASMOCITARIO MARCADO	- CRECIMIENTO SINCICIAL CON ABUNDANTE INFILTRADO INFLAMATORIO	COMPONENTE MESENQUIMAL <u>EXCLUSIVO</u>	PRESENCIA DE OTRO ELEMENTO NO GLANDULAR
IHQ	p53+ (77%)	E-CADHERINA -	CK-	CK+
PX	MEJOR	-----	PEOR	VARIABLE

CARCINOMA METAPLÁSICO

COMPONENTE ESCAMOSO	COMPONENTE FUSOCELULAR	COMPONENTE MESENQUIMAL	MIXTO
CA. ESCAMOSO CA. ADENOESCAMOSO DE BAJO GRADO	FIBROMATOSIS -LIKE CA. CÉLULAS FUSIFORMES CA. MIOEPITELIAL	DIFERENCIACIÓN CONDROIDE DIFERENCIACIÓN ÓSEA OTROS TIPOS	

TRATAMIENTO

- QUIMIOTERAPIA TRAS CIRUGÍA
- ACTUALMENTE LIBRE DE ENFERMEDAD

GRACIAS POR SU ATENCIÓN

