

# 121<sup>o</sup> Reunión Territorial Valenciana

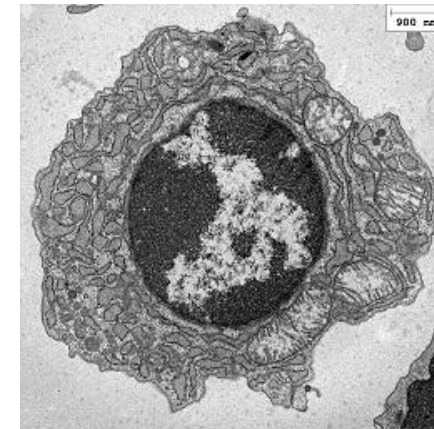
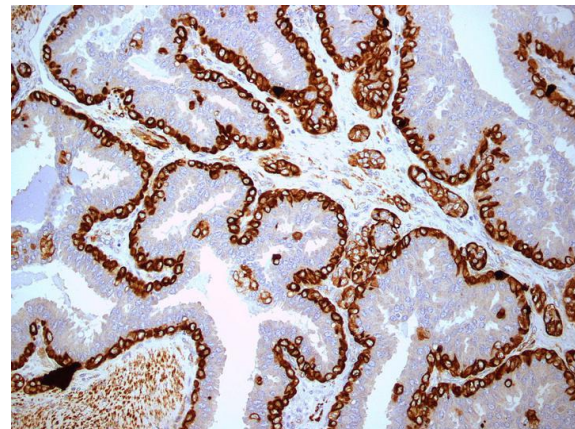
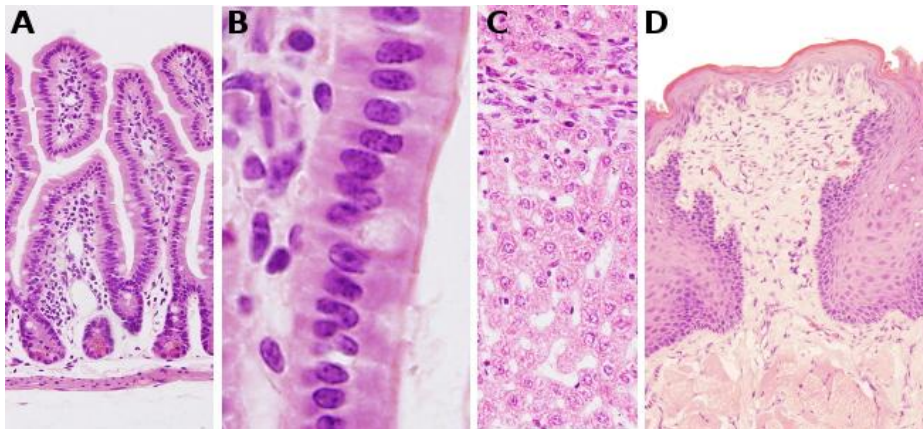
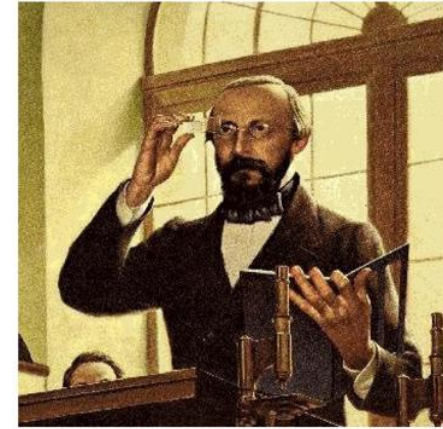
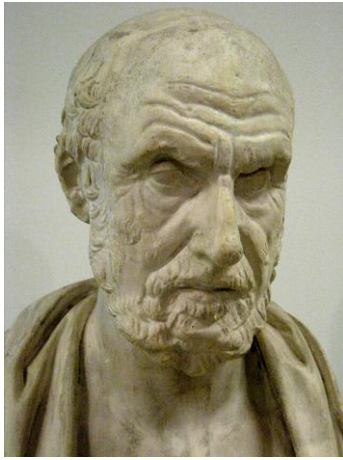
## Comunicación Oral 3

# Índice

- 1. Introducción**
- 2. Evidencia de la necesidad de la consulta Patólogo-Paciente**
- 3. Experiencias prácticas y programas existentes**
- 4. Beneficios para los patólogos**
- 5. Desafíos y barreras**
- 6. Estrategias para la implementación**
- 7. Impacto en la educación médica y el futuro de la patología**
- 8. Conclusiones**
- 9. Preguntas y discusión**

# 1. Introducció

## 1.1. Contexto de la medicina



# 1.Introducción

## 1.1.Contexto de la medicina

Los patólogos pasemos consulta directa  
con los pacientes

# 1. Introducción

## 1.2. Objetivo

Demostrar **por qué** es **crucial** que nos involucremos en la consulta directa con los pacientes

Mejorar la experiencia del **paciente**



Enriquecer nuestra práctica **profesional**



# 2. Evidencia de la necesidad de la consulta

## 2.1. Interés de los pacientes en la consulta con patólogos

> Arch Pathol Lab Med. 2020 Apr;144(4):490-496. doi: 10.5858/arpa.2019-0105-OA.  
Epub 2019 Aug 20.

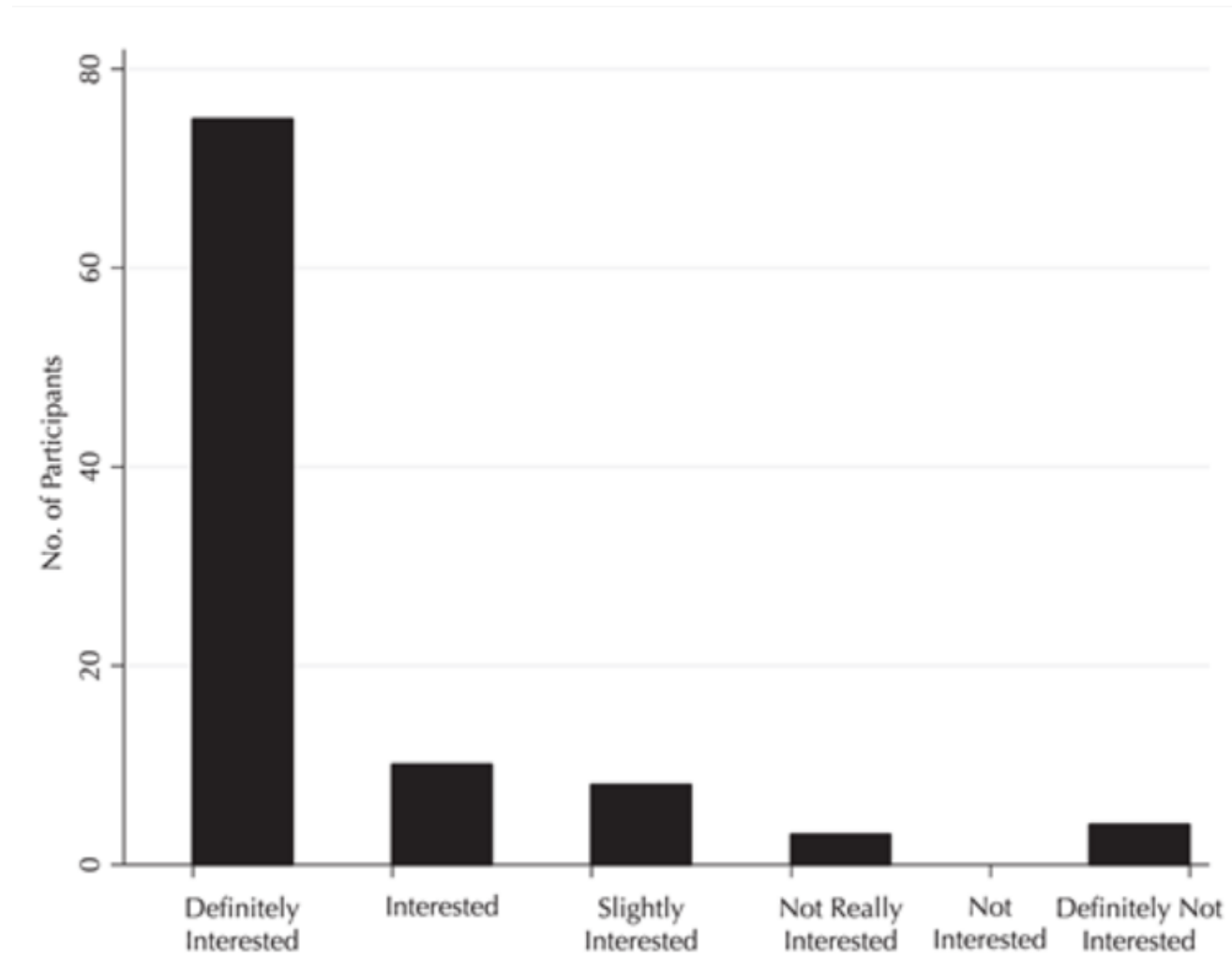
### The Patient-Pathologist Consultation Program: A Mixed-Methods Study of Interest and Motivations in Cancer Patients

Cathryn J Lapedis<sup>1</sup>, Jennifer K Horowitz<sup>1</sup>, Lisa Brown, Brian E Tolle<sup>1</sup>, Lauren B Smith<sup>1</sup>, Scott R Owens<sup>1</sup>

Affiliations + expand

PMID: 31429605 DOI: 10.5858/arpa.2019-0105-OA

Characteristic	Value
Mean age, y	54.4
Gender, No. (%) female	73 (73)
Type of cancer, No. (%)	
Breast	29 (29)
Other (eg, lung, adrenal, neck, colorectal)	27 (27)
Prostate	10 (10)
Gynecologic	9 (9)
Leukemia/lymphoma	7 (7)
Sarcoma	6 (6)
Caregiver <sup>a</sup>	7 (7)
Multiple	3 (3)
Missing	2 (2)



# 2. Evidencia de la necesidad de la consulta

## 2.1. Interés de los pacientes en la consulta con patólogos

> Arch Pathol Lab Med. 2020 Apr;144(4):490-496. doi: 10.5858/arpa.2019-0105-OA.  
Epub 2019 Aug 20.

### The Patient-Pathologist Consultation Program: A Mixed-Methods Study of Interest and Motivations in Cancer Patients

Cathryn J Lapedis<sup>1</sup>, Jennifer K Horowitz<sup>1</sup>, Lisa Brown, Brian E Tolle<sup>1</sup>, Lauren B Smith<sup>1</sup>,  
Scott R Owens<sup>1</sup>

Affiliations + expand

PMID: 31429605 DOI: 10.5858/arpa.2019-0105-OA

75% de los pacientes



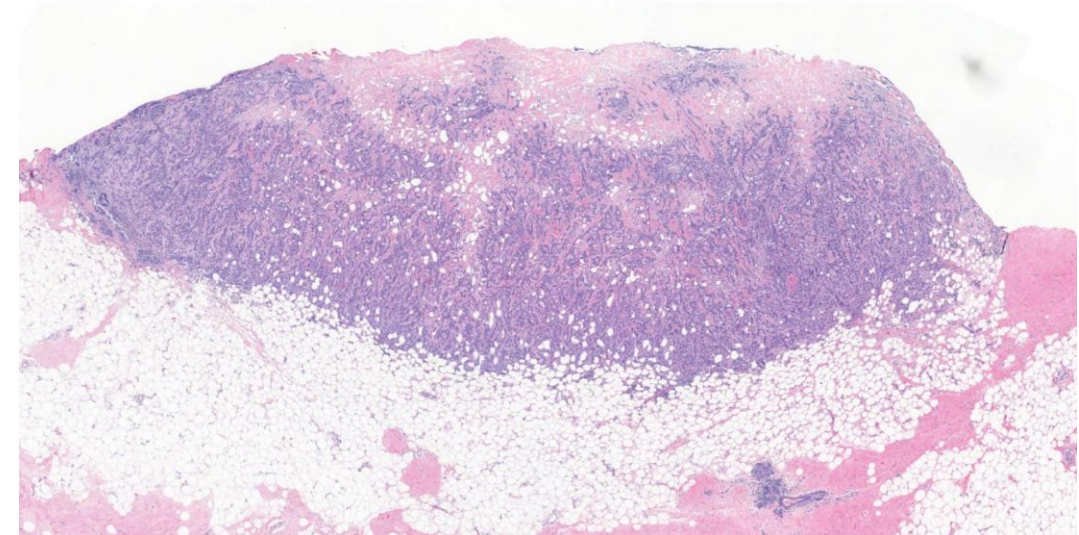
Sentirse  
empoderados

Entender

Desmitificar

# 2. Evidencia de la necesidad de la consulta

2.1. Interés de los pacientes en la consulta con patólogos





# 2. Evidencia de la necesidad de la consulta

## 2.2. Beneficios para los pacientes

> Arch Pathol Lab Med. 2020 Apr;144(4):490-496. doi: 10.5858/arpa.2019-0105-OA.  
Epub 2019 Aug 20.

### The Patient-Pathologist Consultation Program: A Mixed-Methods Study of Interest and Motivations in Cancer Patients

Cathryn J Lapedis <sup>1</sup>, Jennifer K Horowitz <sup>1</sup>, Lisa Brown, Brian E Tolle <sup>1</sup>, Lauren B Smith <sup>1</sup>,  
Scott R Owens <sup>1</sup>

Affiliations + expand

PMID: 31429605 DOI: [10.5858/arpa.2019-0105-OA](https://doi.org/10.5858/arpa.2019-0105-OA)



Mayor  
comprensión de su  
enfermedad

Reducción  
de la  
ansiedad

Confianza en  
el sistema  
médico

# 2. Evidencia de la necesidad de la consulta

## 2.2. Beneficios para los pacientes

> [Arch Pathol Lab Med.](#) 2018 Sep;142(9):1113-1119. doi: 10.5858/arpa.2017-0408-OA.  
Epub 2018 Jan 29.

### Impact of Pathologist Involvement in Sarcoma and Rare Tumor Patient Support Groups on Facebook: A Survey of 542 Patients and Family Members

[Jasmine Haller, Marjorie Parker David, Nathan E Lee, Sara C Shalin, Jerad M Gardner](#)<sup>1</sup>

Affiliations + expand

PMID: 29377717 DOI: [10.5858/arpa.2017-0408-OA](#)



Comprensión de la  
enfermedad

Reducción  
de la  
ansiedad

# 3. Experiencias prácticas existentes

## 3.1. Casos de éxito

Editorial > [Am J Clin Pathol. 2021 Nov 8;156\(6\):939-940. doi: 10.1093/ajcp/aqab040.](#)

### Your Doctor, the Pathologist, Will See You Now

[Lija Joseph](#) <sup>1</sup>

Affiliations + expand

PMID: 34549266 DOI: [10.1093/ajcp/aqab040](#)

197  
patólogos

87%

125  
pacientes

3 años

# 3. Experiencias prácticas existentes

## 3.1. Casos de éxito

Editorial > [Am J Clin Pathol. 2021 Nov 8;156\(6\):939-940. doi: 10.1093/ajcp/aqab040.](#)

### Your Doctor, the Pathologist, Will See You Now

[Lija Joseph](#) <sup>1</sup>

Affiliations + expand

PMID: 34549266 DOI: [10.1093/ajcp/aqab040](#)



Satisfacción  
profesional

Mentalidad  
frente al  
tratamiento



# 3. Experiencias prácticas existentes

## 3.1. Casos de éxito

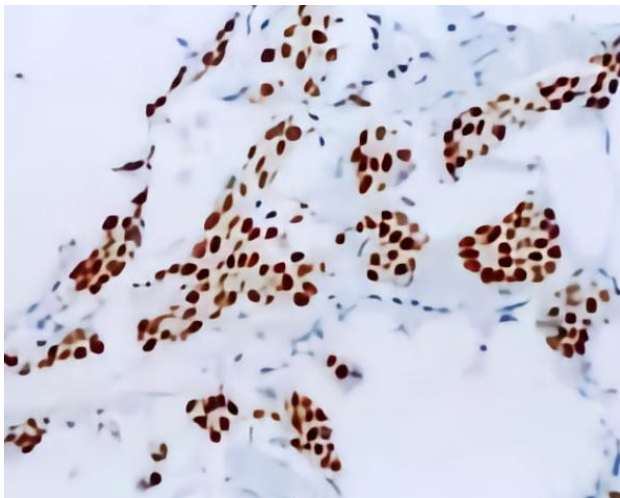
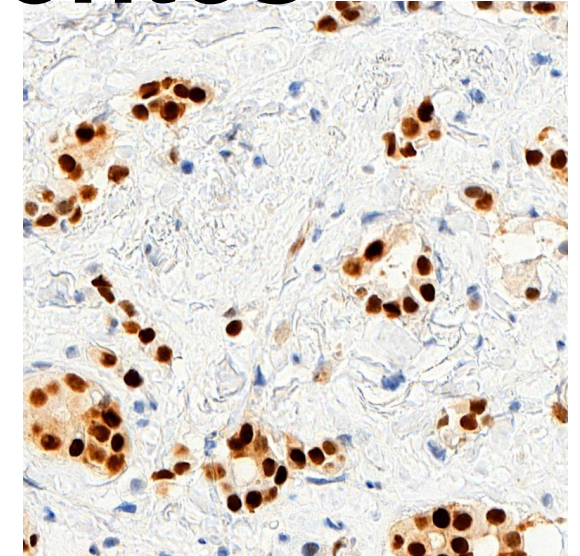
> [Front Psychol.](#) 2022 May 6;13:861198. doi: 10.3389/fpsyg.2022.861198. eCollection 2022.

### Breast Cancer Survivors' Lived Experience of Adjuvant Hormone Therapy: A Thematic Analysis of Medication Side Effects and Their Impact on Adherence

Maryam Ibrar <sup>1</sup>, Nicola Peddie <sup>1</sup>, Sommer Agnew <sup>1</sup>, Amanda Diserholt <sup>2</sup>, Leanne Fleming <sup>1</sup>

Affiliations + expand

PMID: 35602711 PMCID: [PMC9120958](#) DOI: [10.3389/fpsyg.2022.861198](#)



Mentalidad  
frente al  
tratamiento



# 3. Experiències pràctiques existents

## 3.2. Models de consulta



# 4. Beneficios para los patólogos

## 4.1. Mejora de la satisfacción profesional

> [Am J Clin Pathol.](#) 2021 Nov 8;156(6):969-979. doi: 10.1093/ajcp/aqab044.

### Broadening the Scope: A Qualitative Study of Pathologists' Attitudes Toward Patient-Pathologist Interactions

[Cathryn J Lapedis](#)<sup>1</sup>, [Lauren Kroll-Wheeler](#)<sup>1</sup>, [Melissa DeJonckheere](#)<sup>2</sup>, [Dustin Johnston](#)<sup>1</sup>,  
[Scott R Owens](#)<sup>1</sup>

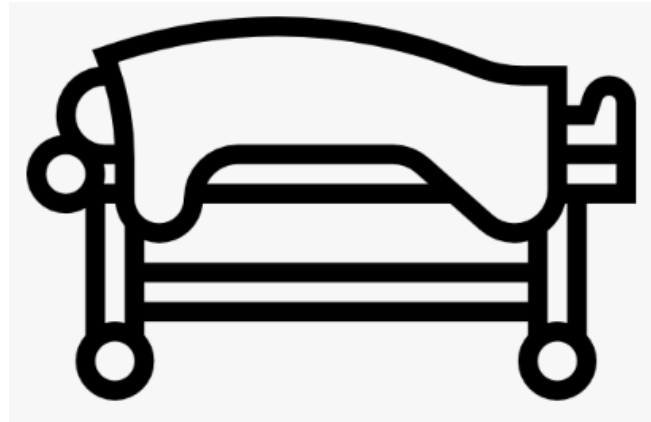
Affiliations + expand

PMID: 33948623 DOI: [10.1093/ajcp/aqab044](#)

Lado más humano de  
la medicina

# 4. Beneficios para los patólogos

## 4.2. Mayor visibilidad y reconocimiento de nuestra profesión



Diagnóstico

Tratamiento

Pronóstico



# 5.Desafíos y barreras

## 5.1.Logística y tiempo



Número

Complejidad

Accesibilidad



Consulta 1 día al  
mes

Consulta 1 día a la  
semana

# 5.Desafíos y barreras

## 5.2.Resistencia de otros facultativos

Oncólogo



Patólogo



# 5.Desafíos y barreras

## 5.3.Sostenibilidad financiera



# 6. Estrategias para la implementación

## 6.1. Colaboración con el equipo clínico

Oncólogo



Patólogo



## 6.2. Uso de la tecnología



## 6.3. Formación en habilidades de comunicación



# 7. Impacto en la educación médica

7.1. Atracción de nuevos talentos

7.2. Integración en el currículum de la residencia

# 8. Conclusiones



Comprensión  
Empoderamiento  
Reducción de la  
ansiedad



Satisfacción profesional  
Visibilidad

# Preguntas y discusión

¿Veis posibilidad de ponerlo en práctica en vuestros hospitales?

¿A qué desafíos creéis que nos enfrentaríamos?

# 121<sup>o</sup> Reunión Territorial Valenciana

## Comunicación Oral 3