



EVOLUCIÓN DEL
NÚMERO DE BIOPSIAS
OBTENIDAS DURANTE
COLONOSCOPIA EN
LOS ÚLTIMOS 20 AÑOS
EN NUESTRO
HOSPITAL

Estudio descriptivo y
retrospectivo en el
Hospital General
Universitario de Valencia

Sara Alemán Sánchez
David Gerónimo Llopis
Junisbel Gutiérrez Rivero
Josep Marí Alexandre
Encarna Martínez Leandro
Esther Roselló Sastre

INTRODUCCIÓN EPIDEMIOLOGÍA DEL CCR

Mundial

- 4º en frecuencia y 5º en mortalidad
- 2 millones casos nuevos: 880000 muertes

UE

- 3º en frecuencia y 2ª en mortalidad

España

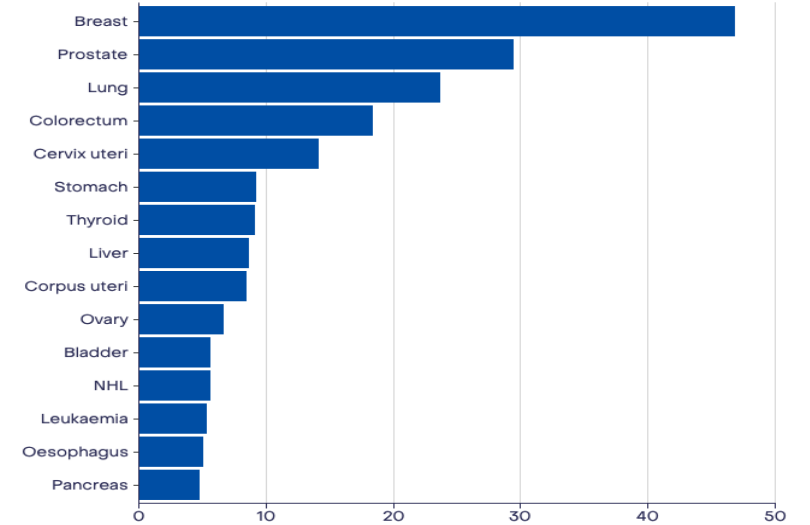
- 1º en frecuencia y 2º en mortalidad

Comunidad Valenciana¹

- 2º cáncer más frecuente para ambos sexos
- Tasa de incidencia: 16% hombres y 14% mujeres.
- 2º puesto en mortalidad por cáncer en ambos sexos

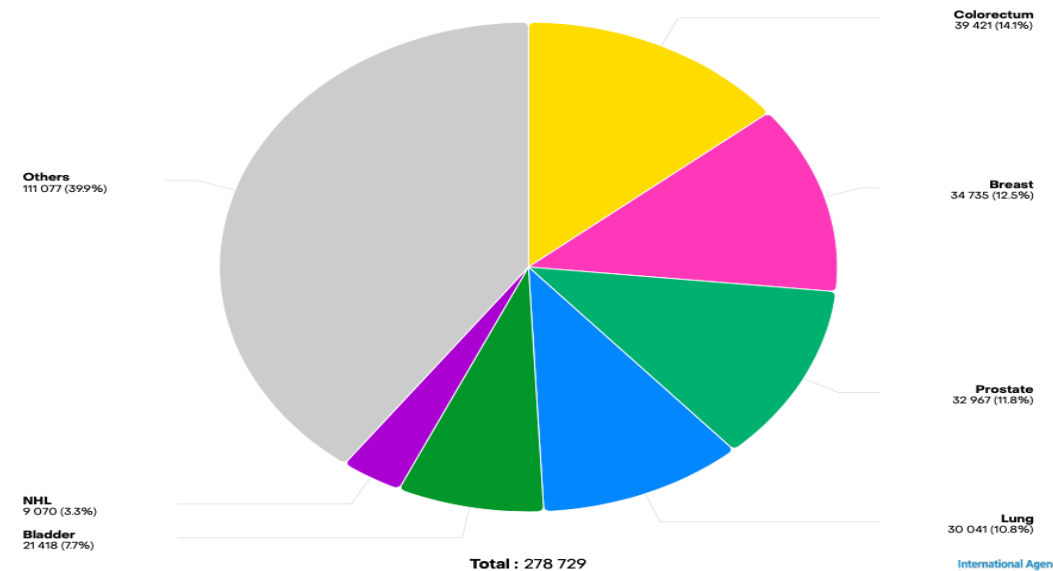
¹Besó Delgado M, Ibáñez Cabanell J, Pérez Sanz E, Valverde Roig MJ, Fernández García C, Vanaclocha Espí M, et al. Resultados de 10 años del Programa de Prevención de Cáncer Colorrectal en la Comunitat Valenciana. Rev Esp Salud Pública. 2021;95: e1-19.

Age-Standardized Rate (World) per 100 000, Incidence, Both sexes, in 2022
Continents
(Top 15 cancer sites)



ASR (World) per 100 000

Absolute numbers, Incidence, Both sexes, in 2022
Spain



INTRODUCCIÓN

IMPORTANCIA DE LA ENDOSCOPIA DIGESTIVA

Diagnóstico de patología tumoral, inflamatoria, infecciosa...



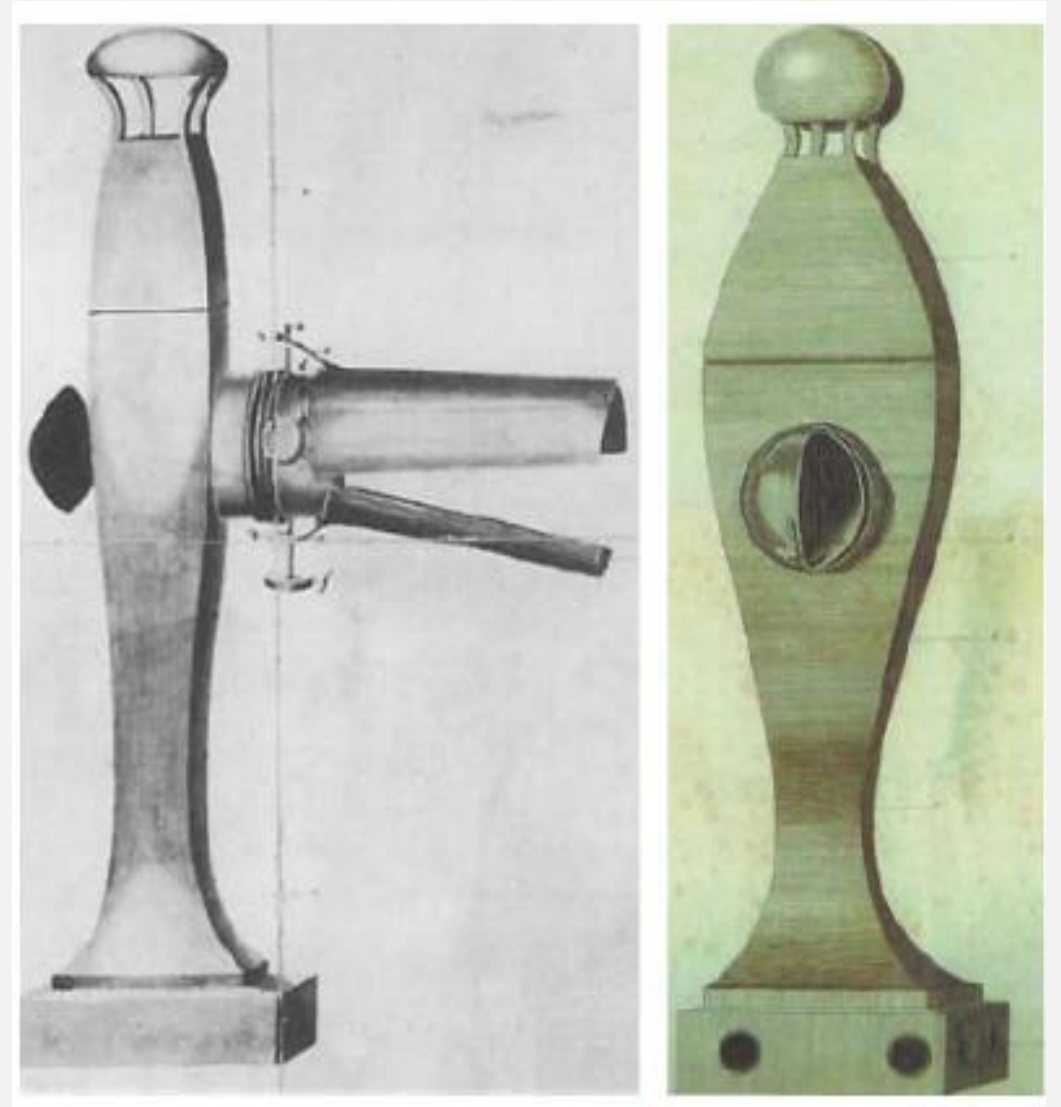
Incremento del número de biopsias



Aumento prevalencia EII

Envejecimiento de la población

Programa Cribado CCR



“Conductor Lumínico” (1806) P.Bozzini

HIPÓTESIS

Programa de cribado del cáncer colorrectal



Aumento número de biopsias endoscópicas de colon

OBJETIVOS Y MÉTODOS

- ★ Analizar la evolución del número de biopsias de colon en los años 2004, 2014 y 2024
- ★ Evaluar el número medio de muestras obtenidas por procedimiento

- ★ Estudio descriptivo y retrospectivo de todas las Biopsias endoscópicas de colon en 2004, 2014 y 2024.
- ★ Datos obtenidos del área de salud de anatomía patológica del Hospital General Universitario de Valencia.

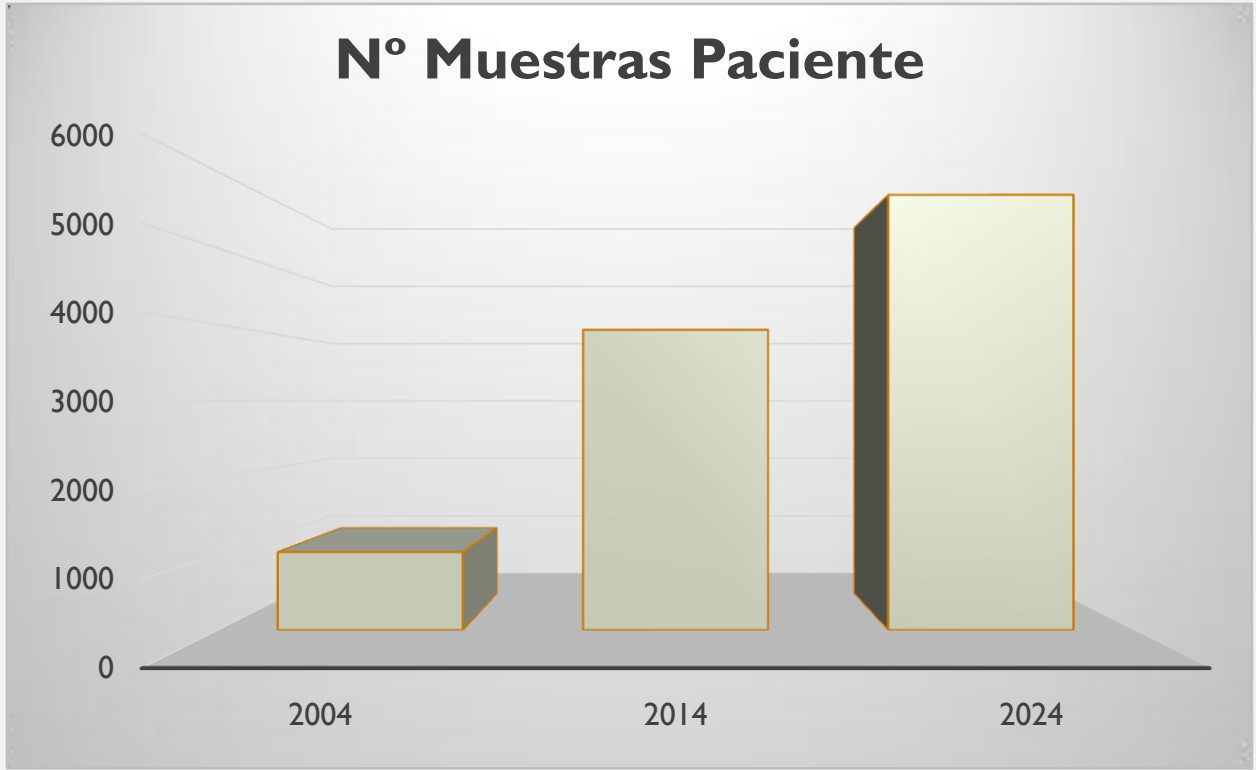
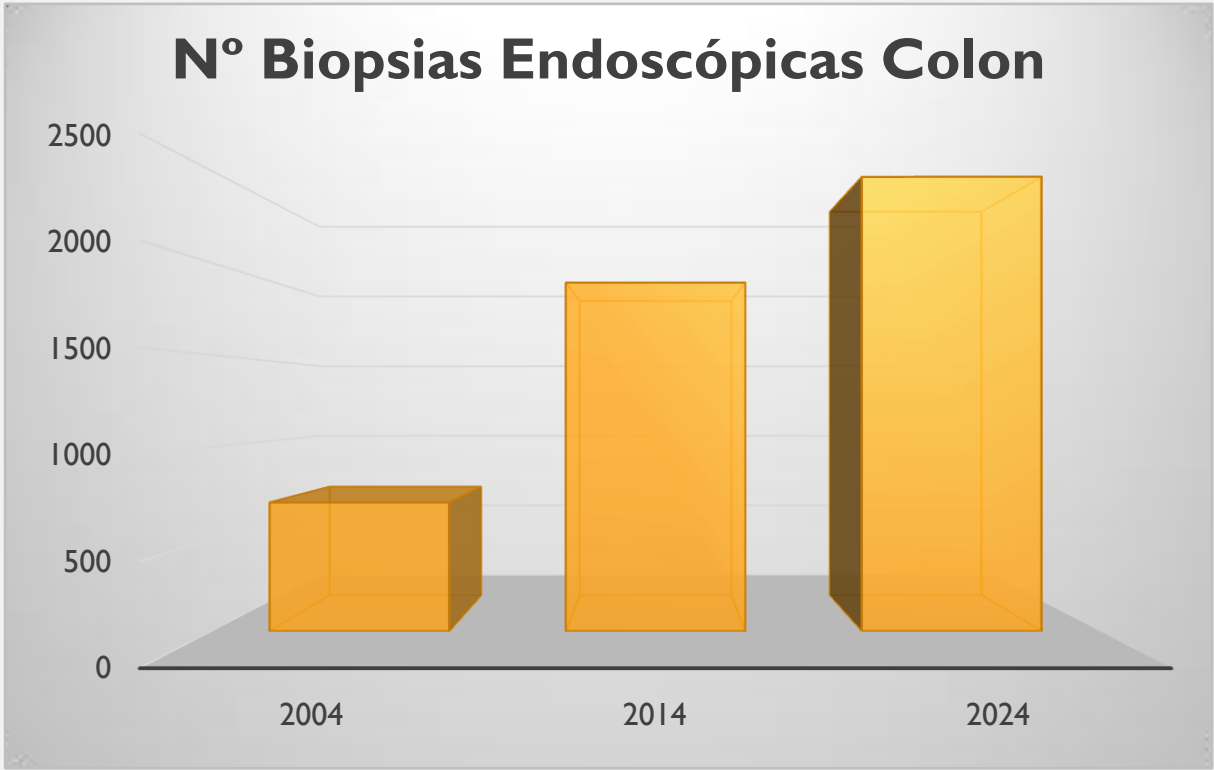
Incorporación Dermatopatología



Año	2004		2014		2024	
	Total	% total	Total	% total	Total	% total
Biopsias Endoscópicas Colon (paciente)	699	6,375	1.892	13,499	2.466	11,428
Muestras por Acto Endoscópico (Total, media y rango)	1.020 1,459 (1-4)	7,099	3.930 2,077 (1-9)	15,819	5.697 2,310 (1-12)	14,617

RESULTADOS

RESULTADOS





CONCLUSIONES

Incremento **252,79%**
Nº de biopsias de colon
en últimos 20 años

CONCLUSIONES



Incremento
número de
**Muestras por
procedimiento**

LIBRO BLANCO DE LA ANATOMÍA PATOLÓGICA EN ESPAÑA 2017

- Que es el tiempo médico el que marca el valor final del factor MU: se considera, por cálculos realistas y por consenso, **6 minutos el tiempo por unidad** (tal como consideraba en su segunda edición The Royal College of Pathologists).
- Que el tiempo médico hay que asimilarlo a **tiempo asistencial**, esto es, el 75-80% del tiempo de una jornada laboral.

Como ejemplo, podemos considerar un Servicio que tiene un convenio en el que se contemplan 1.826 horas anuales, lo que supone 109.560 minutos. Tal como hemos dicho, el tiempo asistencial representa el 75% del tiempo de trabajo, por tanto se disponen de 82.170 minutos o de **13.695 UCL (UCL = 6 minutos)** para el desarrollo de un trabajo sin sobrecarga. El número de profesionales médicos en cada unidad de Anatomía Patológica resultará de la división de las UCL totales del Servicio y las 13.695 UCL que debe desarrollar cada patólogo.

BIOPSIAS

APARATO DIGESTIVO	SNOMED CT	CATÁLOGO 2017			
		MICRO UCL	MACRO UCL	BIOMOL UCL	TOTAL UCL
Biopsia de intestino grueso	122643008			5	2
Biopsia endoscópica de Intestino grueso	122643008:118171006=80050006	2		*	2
Biopsia por incisión de intestino grueso	122644002	1	1	*	2
Biopsia por escisión de intestino grueso (ej: polipectomía)	122645001	3	2	*	5

Año	2004	2014	2024
UCL	1020*2=2040	3930*2=7860	5697*2=11394
Recursos Humanos	2040/13695= 0,15	7860/13695= 0,57	11394/13695= 0,83

IMPLICACIONES Y FUTURO

Importancia Cribado
Detección Temprana
CCR

Evaluación Continua
Impacto del Cribado
en Carga Trabajo de
los Servicios de
Anatomía Patológica.

Futuras
investigaciones

Especificidad y
Sensibilidad reales en
el número de
biopsias realizadas

Beneficios reales
para los pacientes



GRACIAS

Continuará ...