

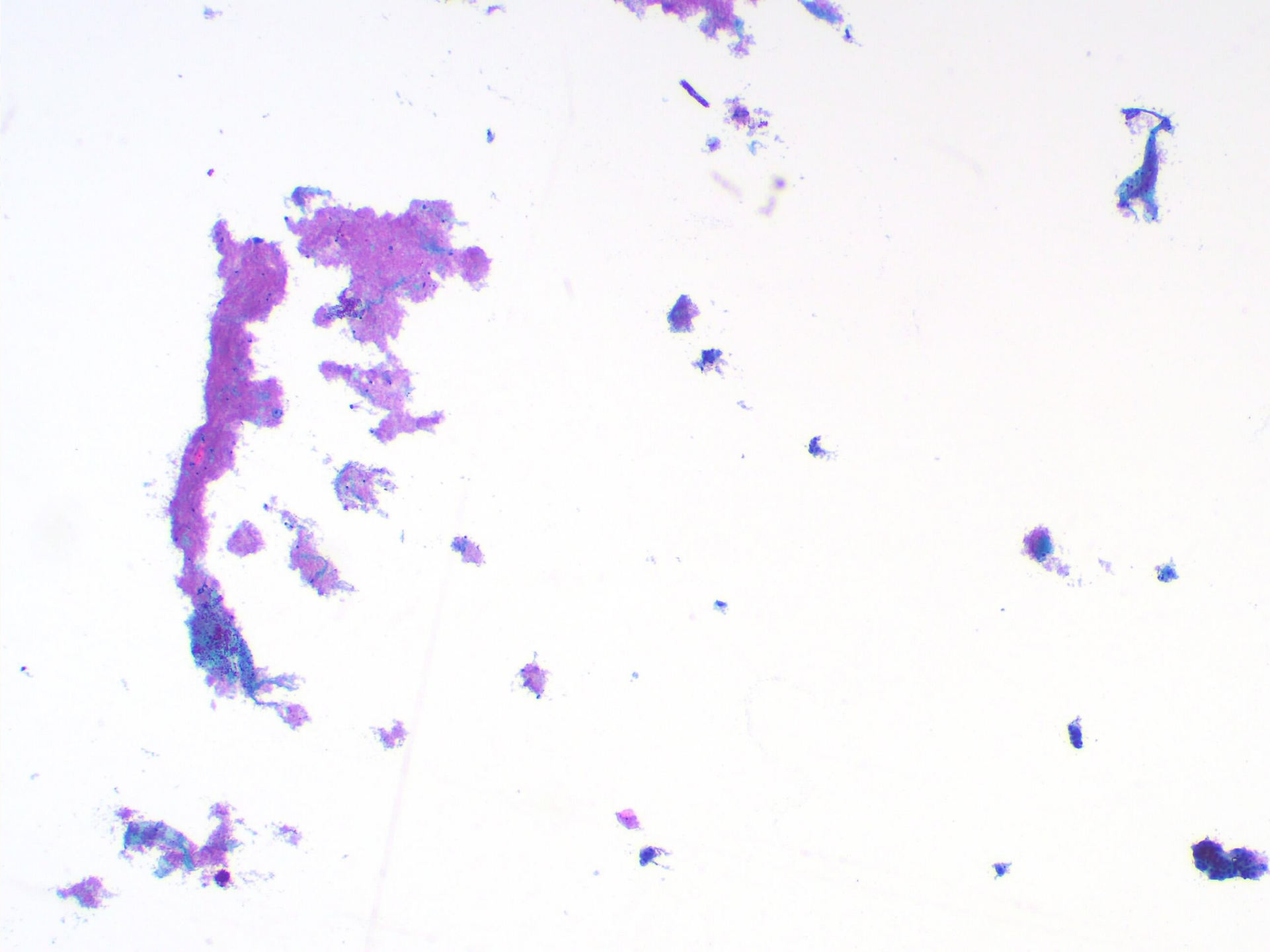
**119ª Reunión de la Territorial Valenciana de
la SEAP. Patología Ginecológica.**

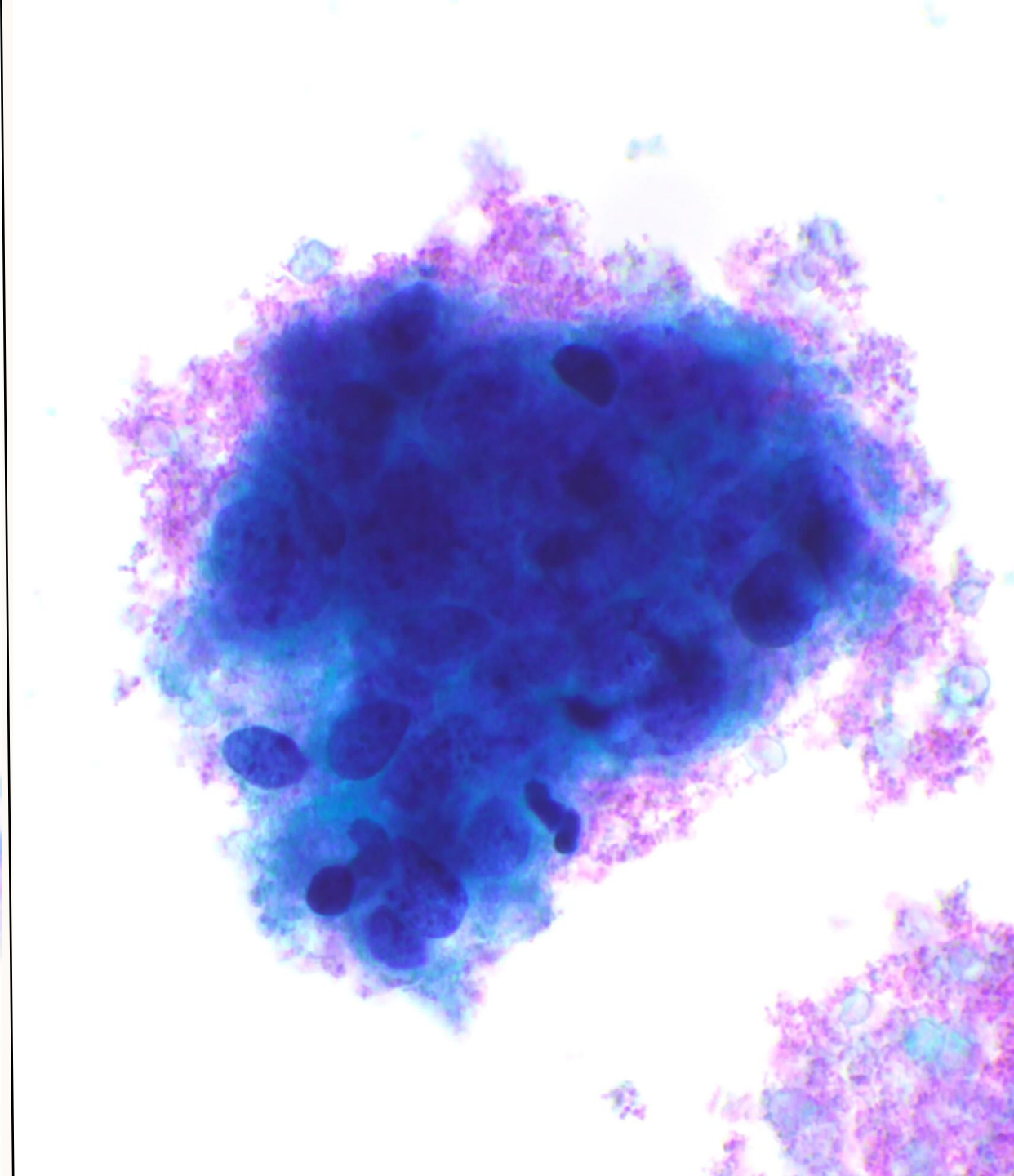
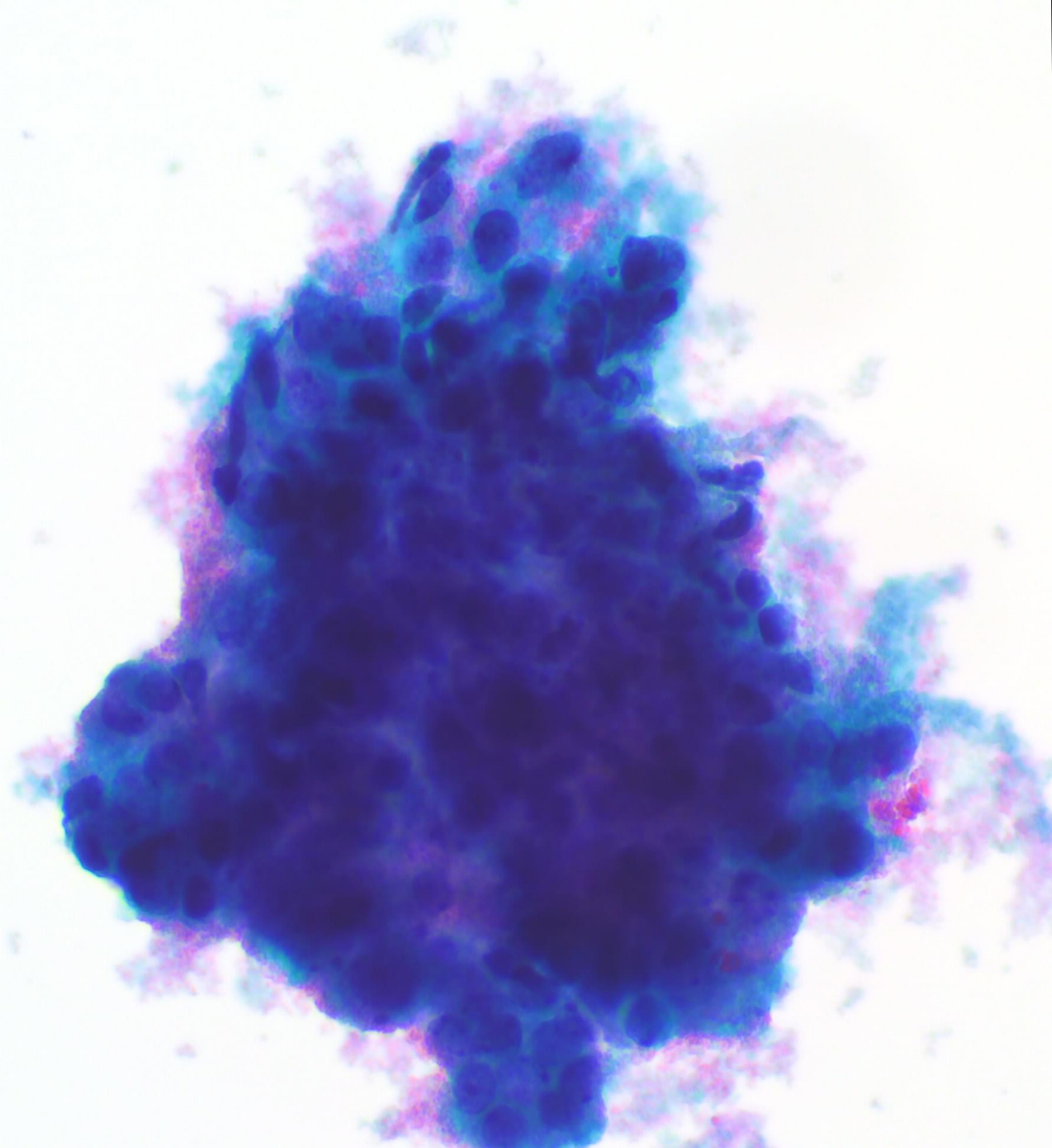
CASO NÚMERO 8

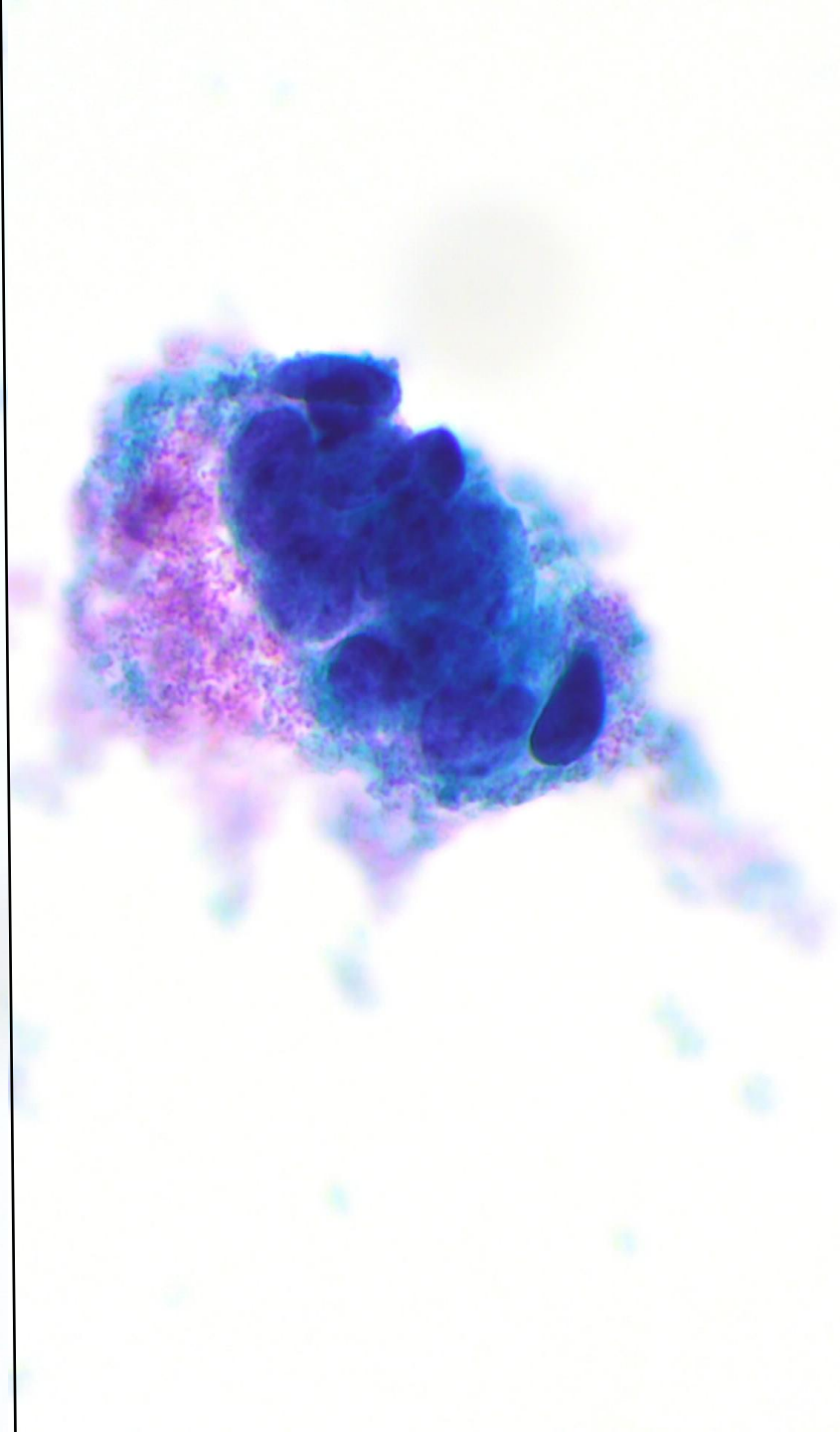
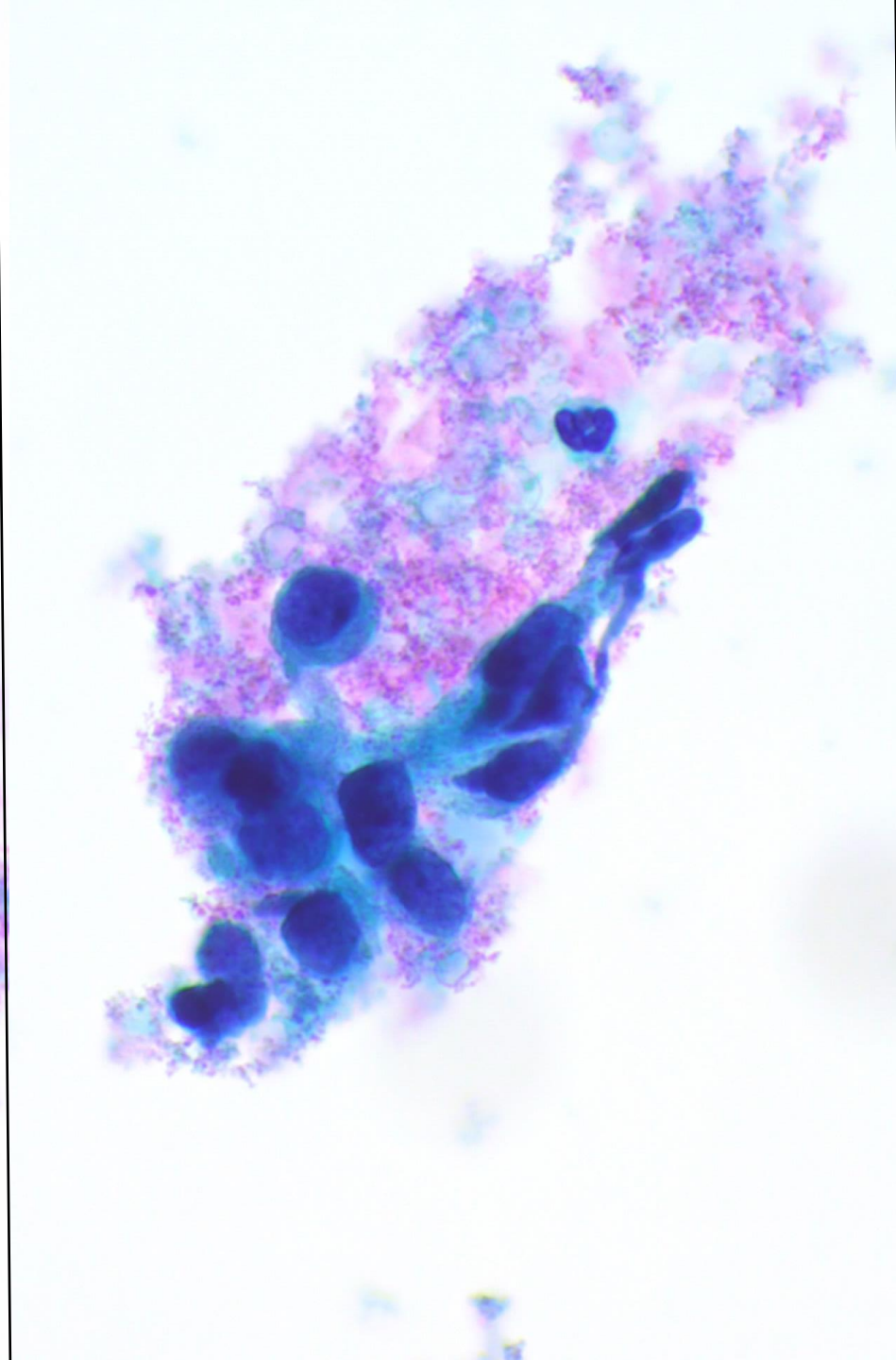
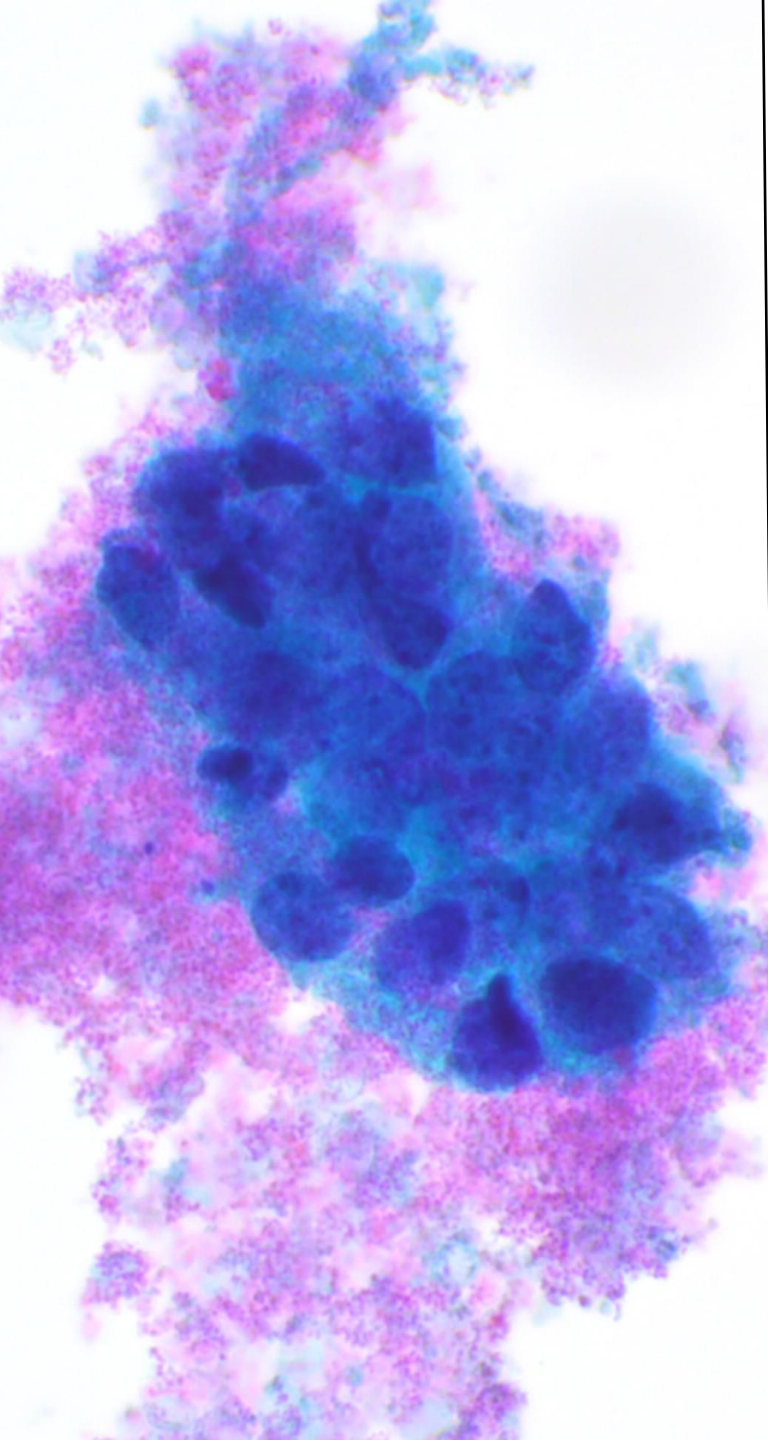
**Autores: José Fernando Salazar Valdiviezzo ¹, Paula Tenhaeff Lackschewitz ¹,
María Dolores Berenguer Romero ¹, Dayana Pita Endara ¹.**

DATOS CLÍNICOS:

- Mujer de 43 años, G4 P3 A1.
- Coitorragia, sangrado intermitente, dolor hipogástrico continuo.
- Exploración física, a través de OCE se visualizan formaciones sobreelevadas, agrupadas, sangrantes.









DIAGNÓSTICO CITOLÓGICO:

¿Adenocarcinoma o carcinoma de células escamosas?

The Bethesda System for Reporting Cervical Cytology

Definitions, Criteria,
and Explanatory Notes

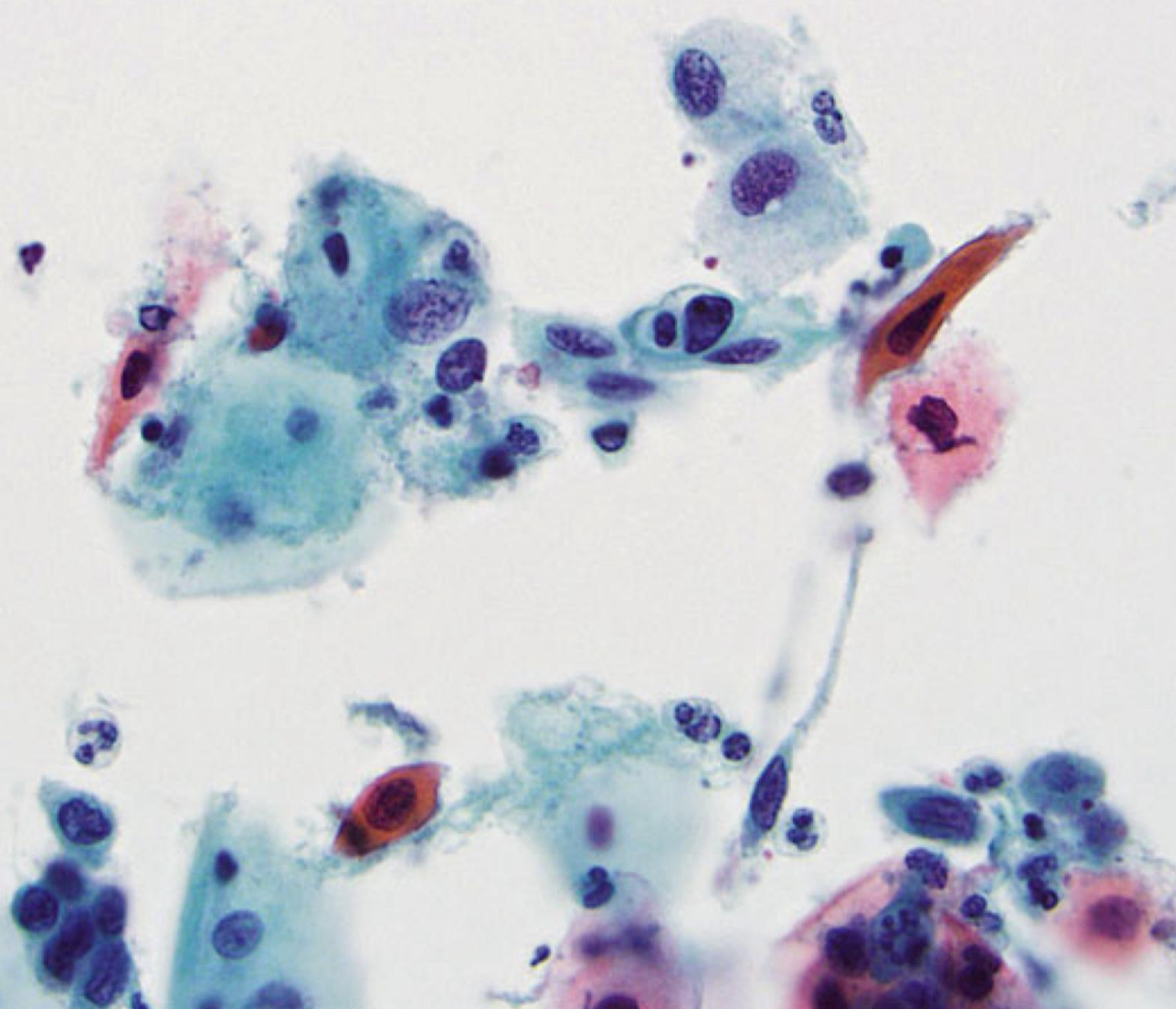
Third Edition

Ritu Nayar
David C. Wilbur
Editors

 Springer

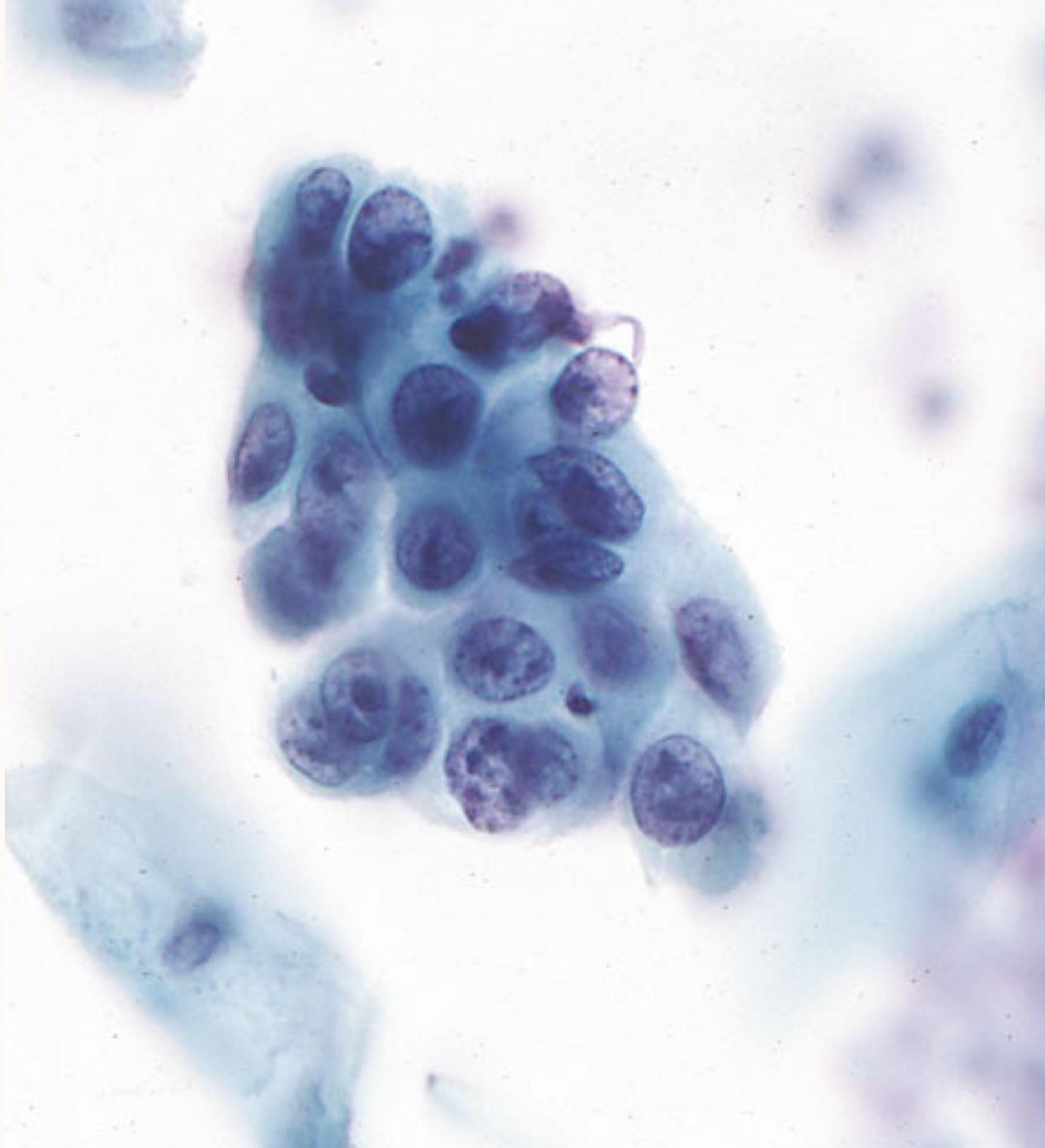
SISTEMA BETHESDA, CITOLOGÍA CERVICAL.

Nayar, R., & Wilbur, D. C. (2015). Epithelial Cell Abnormalities: Glandular. In *The Bethesda System for Reporting Cervical Cytology: Definitions, Criteria, and Explanatory Notes* (3rd ed. 2015 ed., pp. 228-229). Springer.



CARCINOMA DE CÉLULAS ESCAMOSAS:

- Células sueltas, menos común los agregados.
- Variación del tamaño celular, células “caudadas / renacuajos” citoplasma naranja.
- Núcleos grandes, irregulares y densos; cromatina fina, granular, ocasional nucléolo prominente.



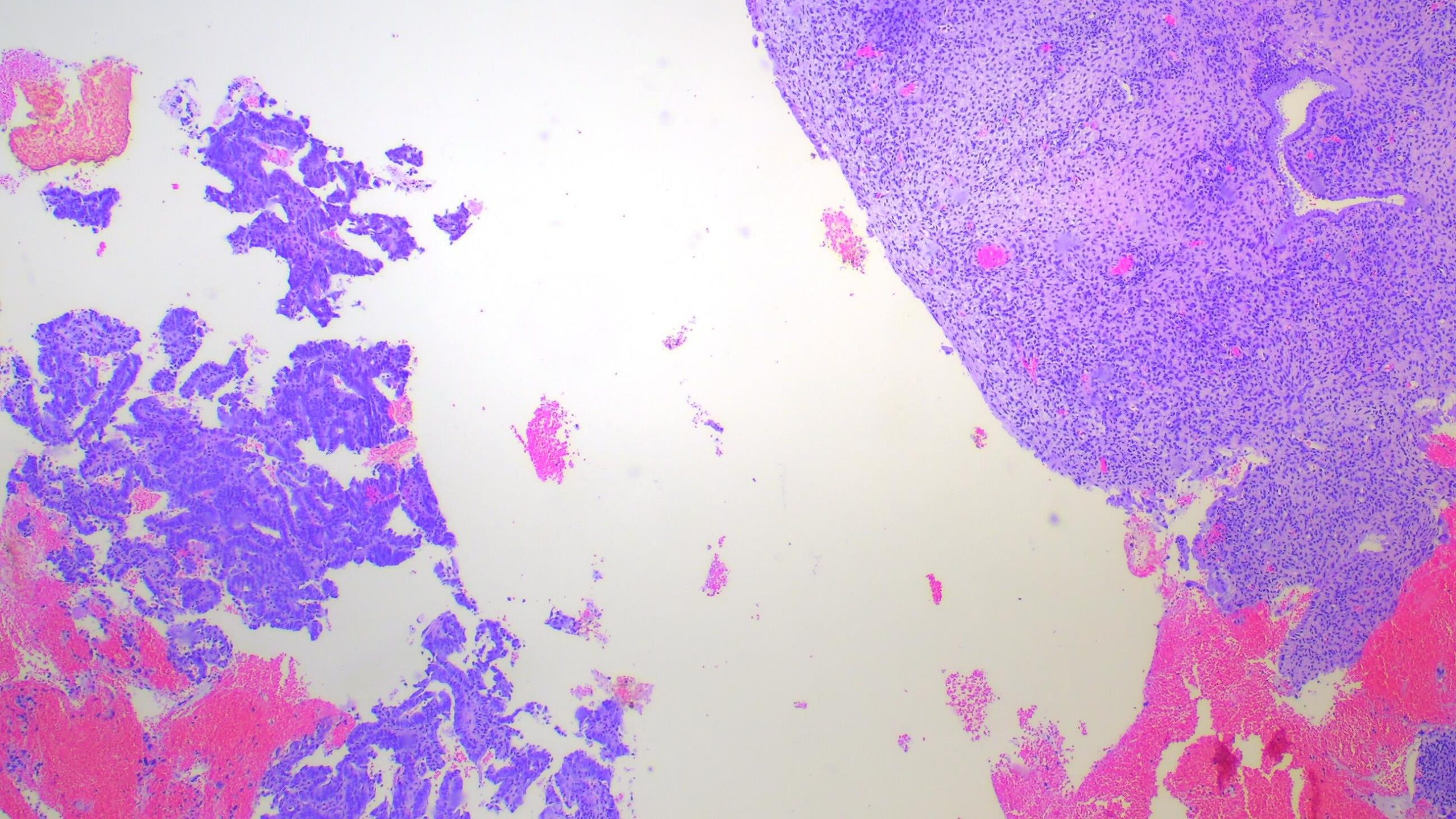
ADENOCARCINOMA

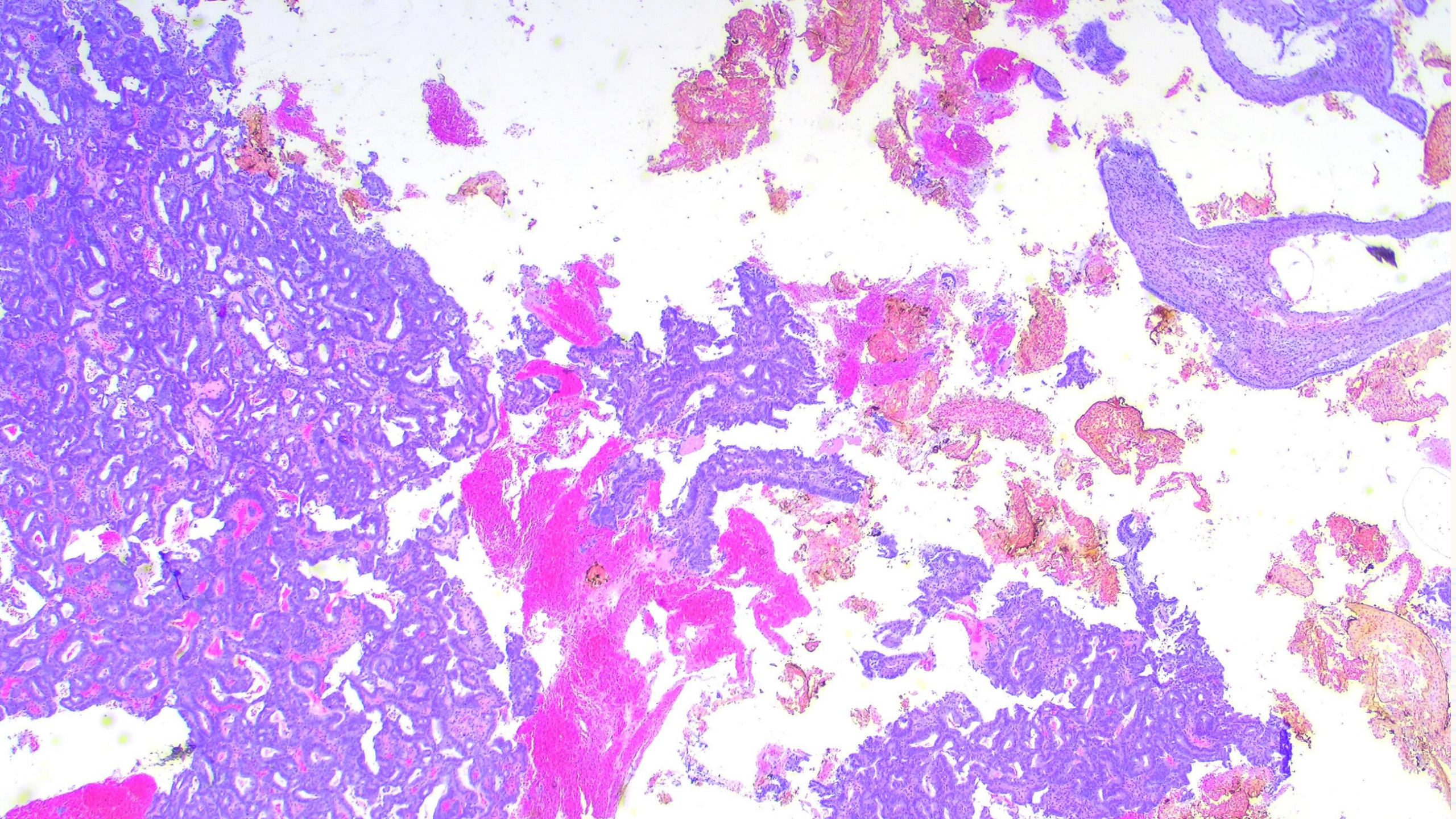
- Grupos pequeños de células, tridimensionales.
- Células “intermedias”, variabilidad de tamaño, el citoplasma es escaso, en ocasiones vacuolado.
- Núcleos variables, alargados, pleomórficos con cromatina irregular; macronucleolos.
- Diátesis tumoral, fondo acuoso.

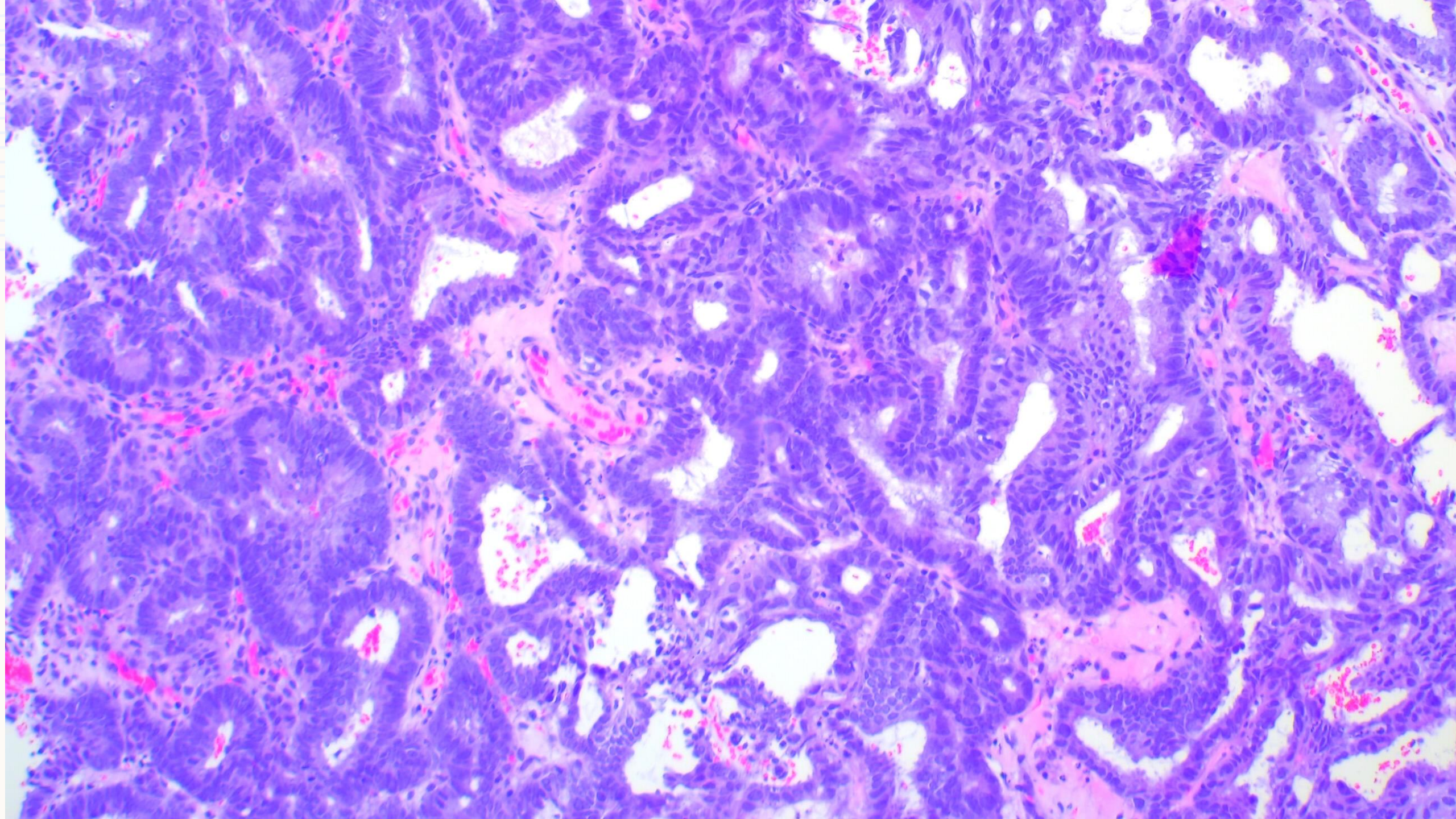


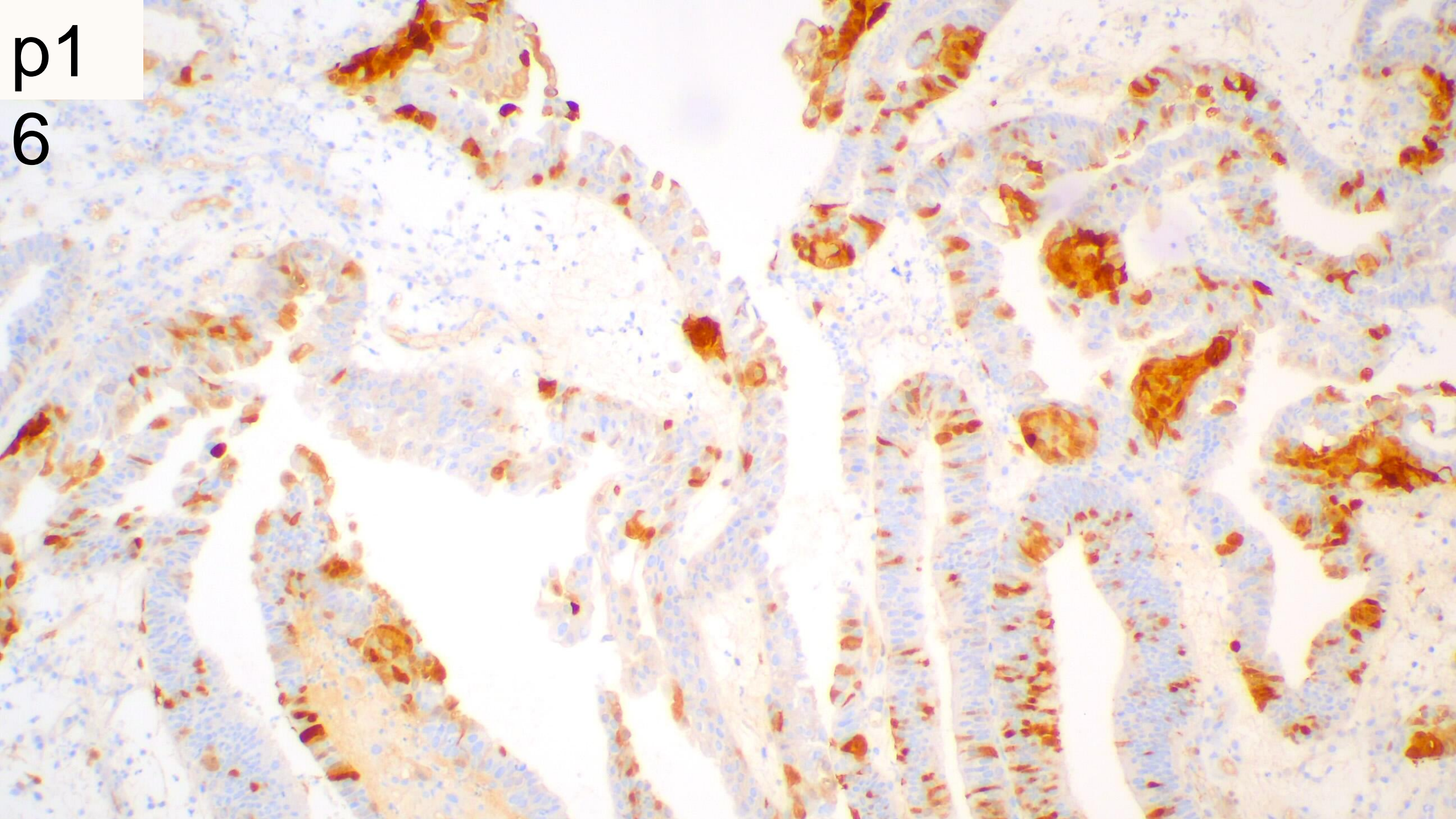
DIAGNÓSTICO CITOLÓGICO

Adenocarcinoma.

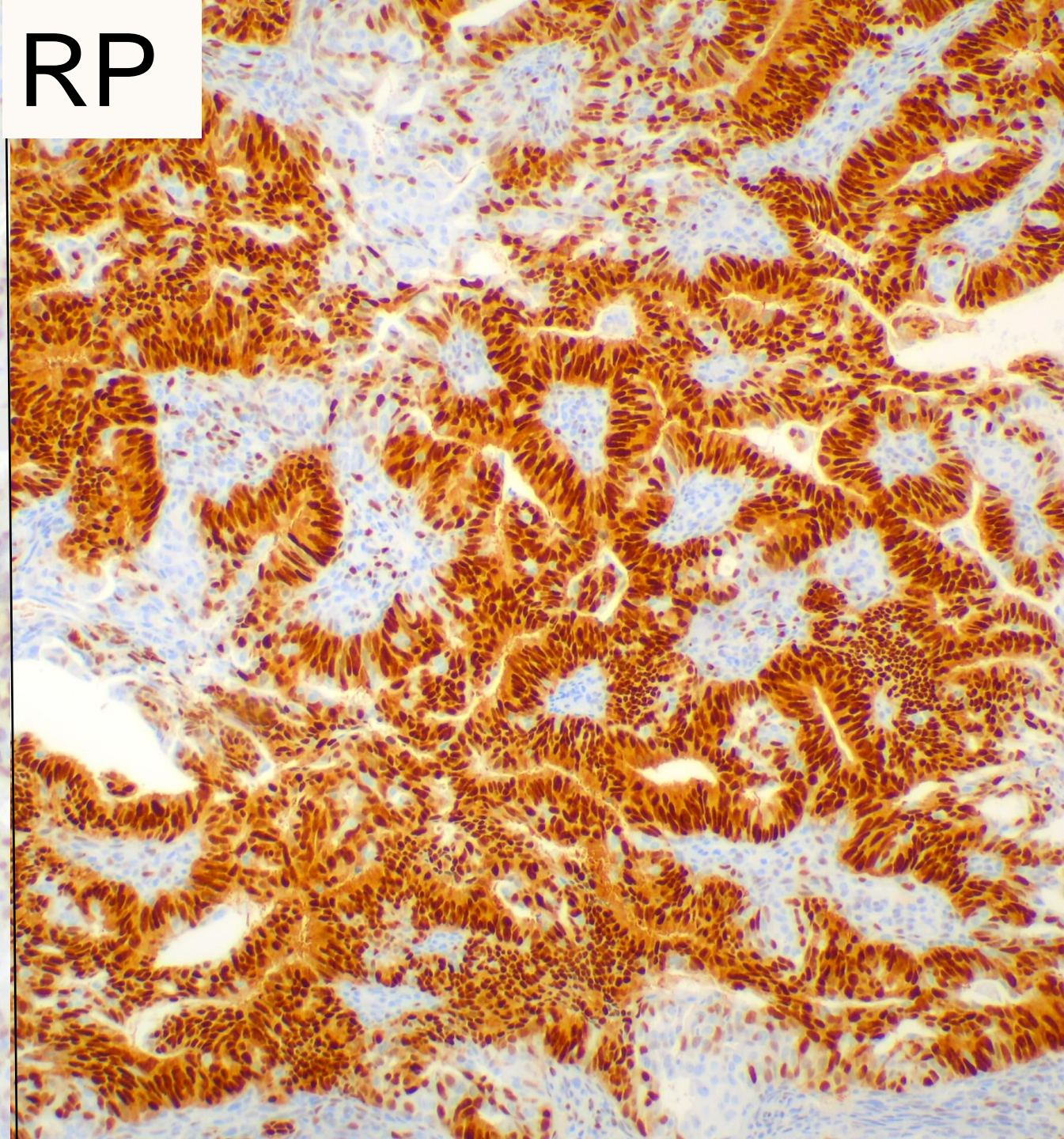
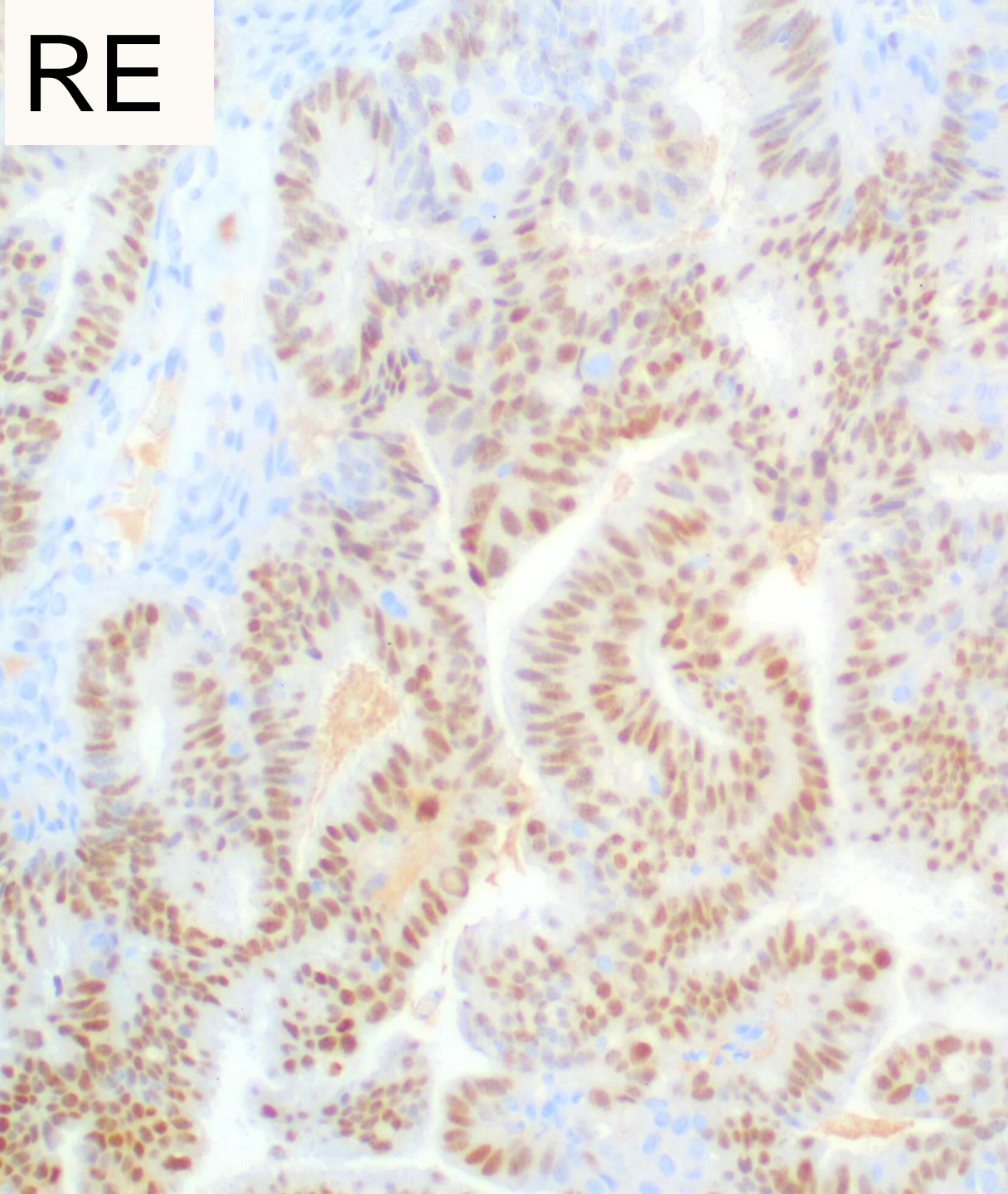








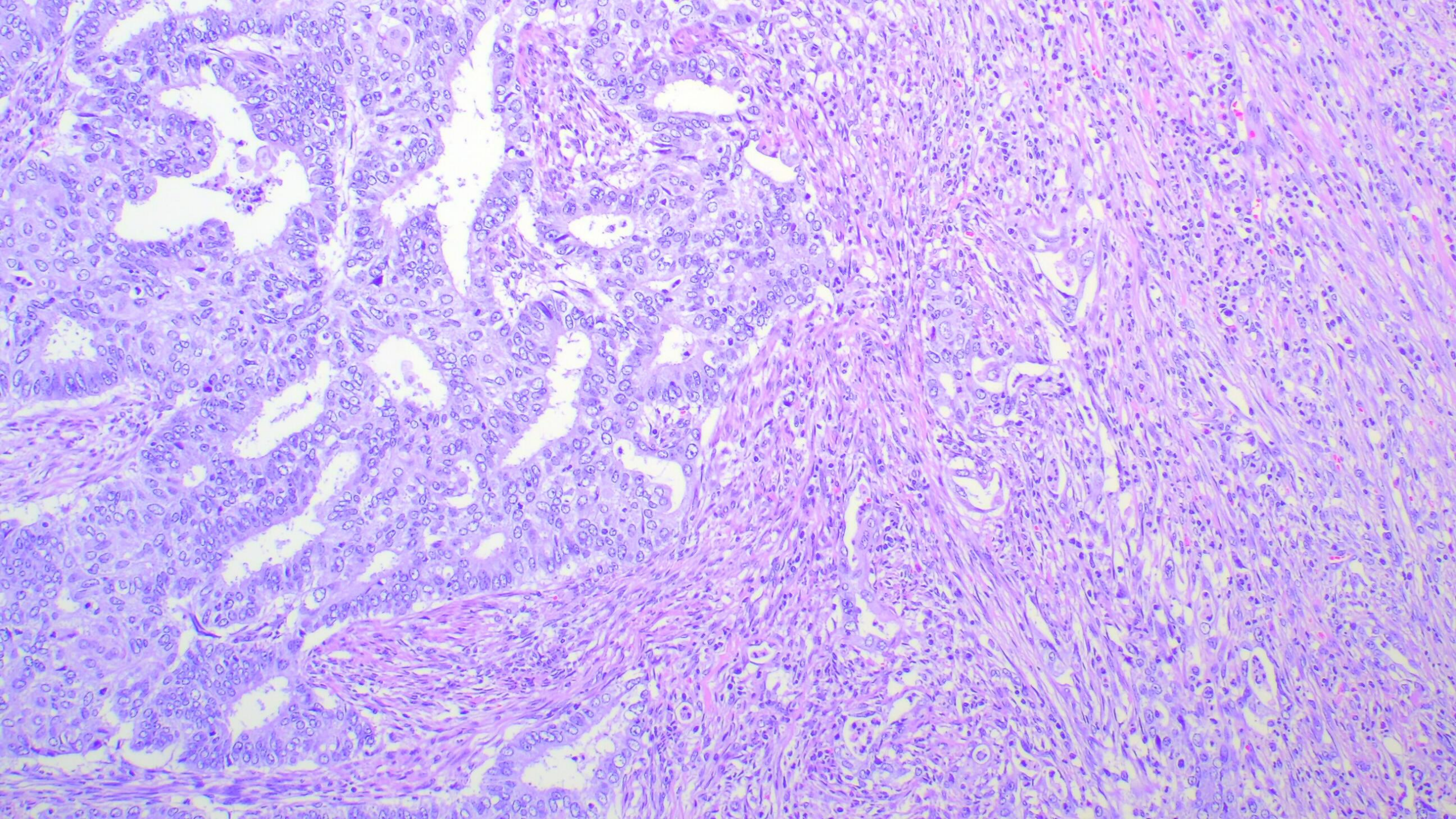
p1
6

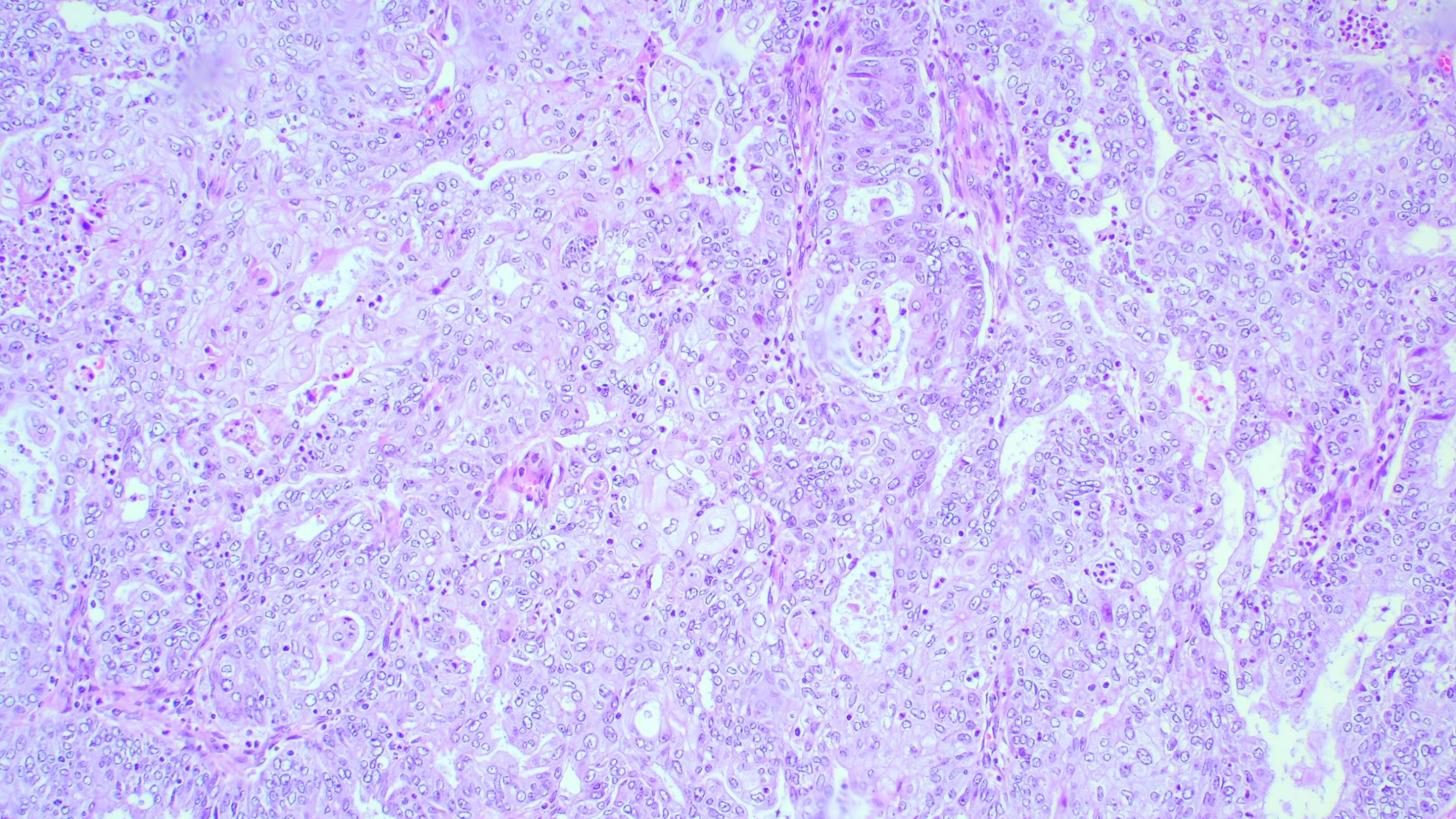




BIOPSIA DE ¿CÉRVIX?

Adenocarcinoma endometrial de tipo endometriode.





HISTERECTOMÍA

Adenocarcinoma endometrial tipo endometriode, grado 2, que se extiende por cuerpo uterino, itsmo y cérvix.

pT2 N0 MX



Isla de Margarita,