

HERRAMIENTAS PRÁCTICAS EN HEMATOPATOLOGÍA

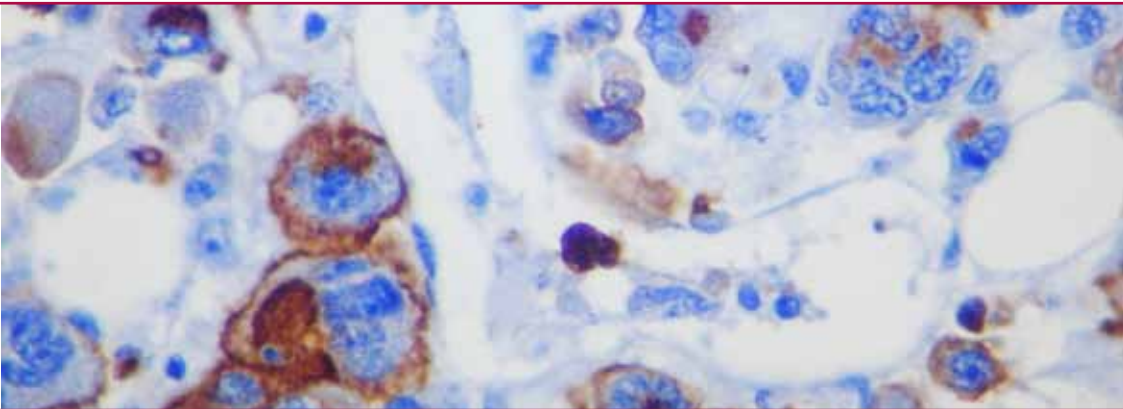
Cocina fácil para el patólogo moderno

103 Reunión de Primavera. 12 de abril de 2013

Hospital del Vinalopó, Elche



SOCIEDAD ESPAÑOLA DE ANATOMÍA PATOLÓGICA
Y DIVISIÓN ESPAÑOLA DE LA ACADEMIA INTERNACIONAL DE PATOLOGÍA
Asociación Territorial de la Comunidad Valenciana



PROGRAMA

Viernes 12 de abril de 2013. Salón de actos Hospital del Vinalopó

Nos gustaría, ciertamente, daros la bienvenida a nuestro Hospital del Vinalopó pero antes tenemos que hacer que vengáis. ¿Por qué desplazarse hasta Elche?...

- ¿Porque el tema propuesto es interesante y actual?
- ¿Porque los ponentes son expertos internacionales en esta área?
- ¿Porque comprobaremos que serán capaces de cumplir la expectativa?
- ¿Para poder debatir entre "patólogos modernos" esto de la hematopatología como una "cocina fácil"?

No estamos seguros si con estas preguntas hemos conseguido que os hayáis decidido a venir. Tal vez otra razón de peso podría ser ver, con vuestros propios ojos, cómo funciona un Servicio de Anatomía Patológica en un modelo concesional, ¿será verdad todo lo que dicen?.

Proponemos dos últimas:

- ¿Es cierto que Elche en primavera tiene una luz preciosa?
- ¿Será verdad eso de una comida en un marco inigualable?

Los que podáis venir, ¡bienvenidos!. Para los que no os sea posible, prometemos organizar otra reunión en Torreveja, por si cuando vuelvan los compañeros se os ponen los "dientes largos".

**Servicio Sinergizado de Anatomía Patológica
Hospitales de Torreveja y Vinalopó**

09:45 h. Recepción y entrega de documentación

10:00 h. Apertura e inauguración

D. Ramón Navarro, Director Gerente Departamento de Salud del Vinalopó

10:15 h. "Conceptos prácticos en el manejo de Síndromes Mielodisplásicos y Neoplasias Mieloproliferativas"

Dra. Sandra Sapia. Servicio de Anatomía Patológica Común Hospitales de Torreveja y del Vinalopó

11:00 h. Presentaciones libres de casos:

Proliferaciones linfoides extranodales (incluye linfomas extranodales y sus diagnósticos diferenciales)

12:00 h. Pausa - Café

12:20 h. Presentaciones libres de casos (continuación)

13:00 h. "Follicular Lymphoma. Immunoprofiling and in situ studies: an approach for identification of novel biomarkers and detection of chromosomal alterations"

Dra. Teresa Marafioti. University College Hospital of London

14:15 h. Clausura

14.45 h. Comida de trabajo

Restaurante La Taula. Hotel Milenio, Elche

INSCRIPCIÓN GRATUITA en:
www.congresosvinaloposalud.com
Plazas limitadas al aforo

COLABORA:

HOLOGIC® |  GEN-PROBE

 **Dako**
An Agilent Technologies Company



SOCIEDAD ESPAÑOLA DE ANATOMÍA PATOLÓGICA
Y DIVISIÓN ESPAÑOLA DE LA ACADEMIA INTERNACIONAL DE PATOLOGÍA
Asociación Territorial de la Comunidad Valenciana

